

VENTILATION MÉCANIQUE CONTRÔLÉE

2009

1

TARIF 09

VMC DISTRIBUTION

EDITION 01 10 2009
Prix en Euros hors taxe

COLLECTIF
TERTIAIRE
INDUSTRIE

DÉPARTEMENT VMC DISTRIBUTION
VENTILATION MÉCANIQUE CONTRÔLÉE

37370 ST PATERNE RACAN
TÉL 33/02 47 49 51 51
FAX 33/02 47 49 51 61



- Des bouches :**
- réglables, ou fixes en métal ou PVC
 - auto-réglables en PVC à un ou deux débits
 - hygro-réglables
 - cartouche pare-flamme ou coupe-feu
 - gaz-thermoréglable

Des entrées d'air auto-réglables classiques et acoustiques de 15, 22, 30 ou 45 m³/h, ainsi que hygroréglables.

Des gaines circulaires spiralées aux Ø normalisés en galvanisé, aluminium A5 et inox 304, avec accessoires tels que collecteurs, piquages, coudes, tés, souches, etc.

Des caissons d'extraction 1ère et 4ème catégorie 400° 1/2heure, 400° 2 heures.

Des clapets et trappes coupe-feu 2 heures.

Des tourelles VMC et de désenfumage.

TABLEAUX DE DIMENSIONNEMENT DES SYSTÈMES VMC

A	Entrée d'air		Bouches d'extraction				
	Séjour	Chambre	Cuisine	Salle de bain	WC unique	WC multiple	Salles d'eau
F1*	2 x 30		HYGRO 6/40/90	HYGRO 10/40			HYGRO 5/40
F1	2 x 30		HYGRO 6/40/90	HYGRO 5/40	TEMPO 5/30	TEMPO 5/30	HYGRO 5/40
F2*	22	45	HYGRO 6/40/90	HYGRO 10/45			HYGRO 5/40
F2	22	45	HYGRO 6/40/90	HYGRO 5/45	TEMPO 5/30	TEMPO 5/30	HYGRO 5/40
F3	22	45	HYGRO 10/45/135	HYGRO 10/45	TEMPO 5/30	TEMPO 5/30	HYGRO 5/40
F4	22	45	HYGRO 10/45/135	HYGRO 10/45	TEMPO 5/30	TEMPO 5/30	HYGRO 5/40
F5	22	30	HYGRO 12/45/135	HYGRO 10/45	AUTO 30	AUTO 15	HYGRO 5/40
F6	22	22	HYGRO 12/45/135	HYGRO 10/45	AUTO 30	AUTO 15	HYGRO 5/40
F7	22	22	HYGRO 10/45/135	HYGRO 10/45	AUTO 30	AUTO 15	HYGRO 5/40

B	Entrée d'air		Bouches d'extraction				
	Séjour	Chambre	Cuisine	Salle de bain	WC unique	WC multiple	Salles d'eau
F1*	2 x 30		HYGRO 6/40/90	HYGRO 10/40			HYGRO 5/40
F1	2 x 30		HYGRO 6/40/90	HYGRO 5/40	TEMPO 5/30	TEMPO 5/30	HYGRO 5/40
F2*	HY	HY	HYGRO 6/40/90	HYGRO 10/45			HYGRO 5/40
F2	HY	HY	HYGRO 6/40/90	HYGRO 5/45	TEMPO 5/30	TEMPO 5/30	HYGRO 5/40
F3	HY	HY	HYGRO 10/45/120	HYGRO 10/40	TEMPO 5/30	TEMPO 5/30	HYGRO 5/40
F4	HY	HY	HYGRO 10/45/120	HYGRO 10/40	TEMPO 5/30	TEMPO 5/30	HYGRO 5/40
F5	HY	HY	HYGRO 12/45/135	HYGRO 10/40	TEMPO 5/30	TEMPO 5/30	HYGRO 5/40
F6	HY	HY	HYGRO 12/45/135	HYGRO 10/40	TEMPO 5/30	TEMPO 5/30	HYGRO 5/40
F7	HY	HY	HYGRO 10/45/135	HYGRO 10/40	TEMPO 5/30	TEMPO 5/30	HYGRO 5/40

AUTO	Entrée d'air		Bouches d'extraction				
	Séjour	Chambre	Cuisine	Salle de bain	WC unique	WC multiple	Salles d'eau
F1*	90		ALIZÉ 20/75	ALIZÉ 15			
F1	60	30	ALIZÉ 20/75	ALIZÉ 15	ALIZÉ 15	ALIZÉ 15	
F2*	60	30	ALIZÉ 30/90	ALIZÉ 30			
F2	60	30	ALIZÉ 30/90	ALIZÉ 15	ALIZÉ 15	ALIZÉ 15	
F3	60	30	ALIZÉ 45/105	ALIZÉ 30	ALIZÉ 15	ALIZÉ 15	
F4	45	30	ALIZÉ 45/120	ALIZÉ 30	ALIZÉ 30	ALIZÉ 15	
F5	45	30	ALIZÉ 45/135	ALIZÉ 30	ALIZÉ 30	ALIZÉ 15	ALIZÉ 15
F6	45	30	ALIZÉ 45/135	ALIZÉ 30	ALIZÉ 30	ALIZÉ 15	ALIZÉ 15
F7	45	30	ALIZÉ 45/135	ALIZÉ 30	ALIZÉ 30	ALIZÉ 15	ALIZÉ 15

(*) WC commun avec salle de bains

débits maximum admissibles en fonction du diamètre et de la vitesse (m³/h)

Vitesse (m/s)	Ø	100	125	160	200	250	315	355	400	450	500	630	710	800	900	1000
	3	85	133	217	339	530	842	1069	1357	1718	2121	3367	4276	5429	6871	8482
3,5	99	155	253	396	619	982	1247	1583	2004	2474	3928	4989	6333	8016	9896	
4	113	177	290	452	707	1122	1425	1810	2290	2827	4489	5701	7238	9161	11310	
4,5	127	199	326	509	795	1262	1603	2036	2576	3181	5050	6414	8143	10306	12723	
5	141	221	362	565	884	1403	1782	2262	2863	3534	5611	7127	9048	11451	14137	
5,5	156	243	398	622	972	1543	1960	2488	3149	3888	6172	7839	9953	12596	15551	
6	170	265	434	679	1060	1683	2138	2714	3435	4241	6733	8552	10857	13741	16965	

37370 ST PATERNE RACAN
TÉL 33/02 47 49 51 51
FAX 33/02 47 49 51 61



SOMMAIRE

GAINES

Gaine métallique spiralée rigide	4
Gaines métalliques semi-rigides	4
Gaines souples métalliques	4

ACCESSOIRES DE RÉSEAU

Coudes	5
Filtre acoustique	5
Raccord mâle et femelle	5
Bouchon	5
Piquages express	5
Registres motorisables / Iris	5
Tés	6/7
Réductions	6/7
Pièges à son cylindriques	8
Culottes, chapeau, collerette, sifflet	8
Té souche standard / insonorisé et fourreau	8

ENTRÉE D'AIR AUTORÉGLABLES

Entrées d'air classiques	9/10
Entrées d'air acoustiques	10/11/12/13
Entrées d'air maçonneries	13

BOUCHES D'EXTRACTION

Hygroréglables	14
Autoréglables Alizé	15

BOUCHES DE SOUFFLAGE/DE REPRISÉ

Bouches plastiques	16
Bouches métalliques	16
Bouches coupe-feu	16
Terminaux métalliques	17

RÉGULATEURS DE DÉBIT

Module de régulation	18
Clapet anti-retour / registre motorisé	19

PROTECTION INCENDIE

Clapet terminal pare-flammes	19
Clapet terminal coupe-feu	19
Clapet coupe-feu circulaire/rectangulaire	19

VENTILATEURS

Ventilateurs de conduits circulaires	20
1 ^{ère} catégorie faible épaisseur KMDT	21
1 ^{ère} catégorie KSTD	22
4 ^{ème} catégorie à attaque directe	23/24
4 ^{ème} catégorie à transmission	25/26
4 ^{ème} catégorie à basse consommation	27/28

ACCESSOIRES POUR MISE EN ŒUVRE

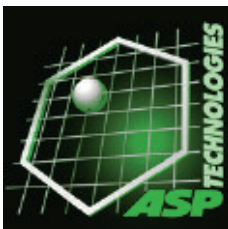
Accessoires ventilateurs	29
Rails d'installation prépercés	30
Matelas résilient	30
Pattes de suspension, crapaud	31
Chainette	31
Pieds de terrasses et combles	31
Colliers, brides	31
Fourreau de traversée de mur	31
Rubans adhésifs	32
Mastic et joint d'étanchéité	32
profilés U	32
Bride et collier Métu	33
Porte de visite Métu	33

CHAPEAUX DE TOITURE

AUTRES PRODUITS

CONDITIONS GÉNÉRALES DE VENTES

37370 ST PATERNE RACAN
TÉL 33/02 47 49 51 51
FAX 33/02 47 49 51 61



GAINES

Les codes articles sont en couleur.

GAINÉ MÉTALLIQUE SPIRALÉE RIGIDE

En tôle d'acier galvanisée (Nf 50.401.P) ou en aluminium (NF A.05) ou en inox 304 (NF Z6.CN18-09)



Ø mm	GALVA		ALU		INOX	
	Ep. mm	1 ml	Ep. mm	1 ml	Ep. mm	1 ml
80	0,5	5,02	0,6	7,23	0,6	15,34
100	0,5	5,02	0,6	8,81	0,6	18,92
125	0,5	5,82	0,6	10,75	0,6	23,22
160	0,5	7,23	0,6	13,75	0,6	29,83
200	0,6	10,93	0,6	17,19	0,6	37,23
250	0,6	13,49	0,6	27,38	0,6	54,93
315	0,6	16,57	0,6	34,38	0,6	69,15
355	0,6	22,73	0,8	39,64	0,6	79,08
400	0,8	26,26	0,8	44,48	0,6	88,87
450	0,8	29,53	0,8	50,33	0,8	100,47
500	0,8	33,00	0,8	55,91	0,8	145,27
560	0,8	36,68	0,8	62,73	0,8	162,70
630	0,8	41,29	0,8	70,54	0,8	183,03
710	0,8	46,46	1,0	79,74	0,8	206,75
800	1,0	67,27	1,0	89,88	0,8	232,73
900	1,0	76,65	1,0	101,83	0,8	263,08
1000	1,0	85,07	1,0	112,91	0,8	292,12
1250	1,2	108,08	1,0	141,91	0,8	366,00

Fabrication standard en 2,47 ml, 3 ml, 6 ml.

Le ml non standard : + 10 %

GAINÉ ALUMINIUM SEMI-RIGIDE (MO)



FAC
Flexible aluminium
comprimé MO

Ø Référence	80 ml	100 ml	125 ml	160 ml	200 ml	250 ml	315 ml	355 ml	400 ml	500 ml
FAC	2,42	2,65	3,33	3,81	5,41	6,53	9,53	9,52	12,34	32,41

Composition : Flexible aluminium pur comprimé

Conditionnement : en longueur de 3 m, comprimés en carton de 0,90 m.

Nota : Gaine Aluminium semi-rigide spéciale Gaz, FAGAZ.

GAINÉ GALVA SEMI-RIGIDE (MO)



GALVA

Ø Référence	80 ml	100 ml	125 ml	160 ml	200 ml	250 ml	315 ml	355 ml	400 ml
FG	5,19	5,98	6,16	8,92	12,12	15,75	19,82	22,55	25,49

Composition : Flexible acier galvanisé.

Conditionnement : en longueur de 3 m, non compressible.

GAINÉ SOUPLE (MO) (papier aluminium)



**GAS
MO**



**GAP
Phonique
MO/M1**



**GAT
Thermique
MO/M1**

Ø Référence	80 ml	100 ml	125 ml	160 ml	200 ml	250 ml	315 ml	355 ml	400 ml	500 ml
GAS	1,95	2,03	2,43	3,20	4,01	5,56	6,67	9,05	9,87	11,89
GAP	4,54	4,67	5,22	6,17	7,44	9,59	12,23	14,04	17,28	22,75
GAT	4,54	4,67	5,22	6,17	7,44	9,59	12,23	14,04	17,28	22,75

Composition : **GAS** : Complexe multiparois, d'une épaisseur totale de 112 microns, renfermant une spirale en fil d'acier.

GAT : gaine compressible avec isolation thermique pour les systèmes de conditionnement d'air et de ventilation en basse, moyenne et haute pression. S'adapte aux piquages ronds et ovales. Intérieur en film d'aluminium renfermant la spirale en fil d'acier, séparant complètement l'isolation en laine de verre du flux d'air. L'enveloppe extérieure pare-vapeur est en film aluminium renforcé.

GAP : Idem GAT, mais gaine intérieure perforé.

Conditionnement : **GAS** : en longueur de 10 m comprimé en carton de 0,80 m.

GAP et **GAT** : en longueur de 10 m comprimé en carton de 1 m.

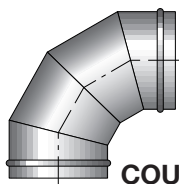
37370 ST PATERNE RACAN
TÉL 33/02 47 49 51 51
FAX 33/02 47 49 51 61



ACCESSOIRES DE RÉSEAUX

Les codes articles sont en couleur.

Majoration pour accessoires INOX et ALU : Nous consulter



COUDE * (coudes emboutis)



RF
raccord
femelle



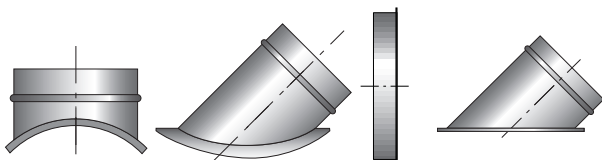
RM
raccord
mâle



BM
bouchon
mâle

Ø mm	C 90	C 60	C 45	C 30	C 15
	COUDE 90°	COUDE 60°	COUDE 45°	COUDE 30°	COUDE 15°
	GAL	GAL	GAL	GAL	GAL
*80	4,96	10,03	4,74	4,59	4,34
*100	5,12	10,43	4,90	4,75	5,17
*125	6,44	10,81	5,67	5,55	6,44
*160	9,33	15,24	7,79	7,50	8,39
*200	12,46	17,90	9,00	8,88	10,04
250	18,52	23,79	13,77	14,51	14,02
315	24,58	30,54	18,45	21,54	17,68
355	31,10	38,25	22,75	25,59	21,02
400	38,65	48,14	27,25	28,85	23,69
450	48,98	56,47	33,73	37,48	30,66
500	55,90	61,81	40,50	42,75	34,94
560	68,67	82,29	50,62	57,52	46,83
630	81,88	85,98	57,45	64,08	52,21
710	130,75	146,30	81,82	50,44	58,12
800	163,71	168,99	102,91	68,30	65,57
900	289,85	193,14	176,66	79,50	73,20
1000	344,66	216,78	169,43	90,49	187,62
1250	464,99	412,91	341,36	182,24	356,60

Ø mm	RM	BOUCHON
	RF	BM
	GAL	GAL
80	2,17	2,29
100	2,32	2,52
125	2,05	2,75
160	2,05	3,47
200	2,32	4,45
250	2,57	5,27
315	2,97	7,55
355	4,23	9,30
400	5,02	10,88
450	8,98	12,44
500	9,89	13,99
560	11,72	21,47
630	13,59	22,59
710	20,17	37,86
800	22,18	46,23
900	24,95	50,85
1000	27,72	81,69
1250	35,72	108,95



PD
piquage
droit

POR
piquage oblique
sur rond

RMB
raccord mâle
pour bride

POP
piquage oblique
sur plat



Registre à
IRIS



RG et RGP
registre
(pelle - perforée)

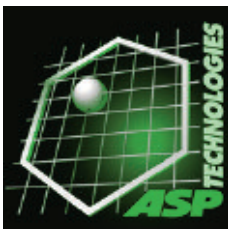
Ø mm	PIQUAGE EXPRESS		RMB	POP
	PD	POR	90°	45°
	GAL	GAL	GAL	GAL
80	2,81	12,46	2,22	16,35
100	3,09	13,30	2,37	16,50
125	3,37	9,78	2,66	9,78
160	4,55	11,40	3,34	11,40
200	5,96	13,52	3,76	13,52
250	9,40	17,55	4,65	17,55
315	13,01	21,91	6,46	21,91
355	13,18	33,73	7,15	25,76
400	15,85	38,69	7,54	27,64
450	18,62	43,74	11,35	46,47
500	21,26	50,07	12,41	52,80
560	54,98	57,17	14,32	59,90
630	63,06	67,77	16,65	67,77
710	69,23	79,06	25,03	79,06
800	80,11	91,04	28,46	91,04
900	92,86	102,42	32,06	102,42
1000	105,60	116,53	35,58	113,80
1250	140,24	159,37	46,23	145,71

Ø d mm	Ø D mm	IRIS Registre
80	125	48,80
100	165	51,95
125	188	56,34
125	230	58,54
200	285	74,84
250	335	113,49
315	410	131,55
400	525	236,13
500	655	368,60
630	815	532,45

Ø mm	REGISTRES	
	RGP	RG
	GAL	GAL
80	17,27	14,50
100	17,43	14,66
125	17,59	14,82
160	19,49	16,45
200	22,33	18,89
250	25,42	21,54
315	30,15	25,55
355	35,60	30,14
400	44,26	37,41
450	41,91	43,59
500	43,99	45,72
560	55,41	57,61
630	58,37	81,26
710	79,61	91,89
800	91,58	104,57
900	88,70	121,49
1000	145,09	145,09
1250	190,24	190,24

RG : Volet plein - RGP : volet perforé

37370 ST PATERNE RACAN
TÉL 33/02 47 49 51 51
FAX 33/02 47 49 51 61



ACCESSOIRES DE RÉSEAUX

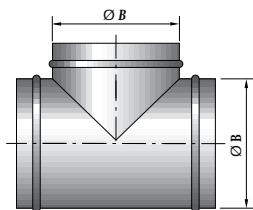
Les codes articles sont en couleur.

Majoration pour accessoires INOX et ALU : Nous consulter

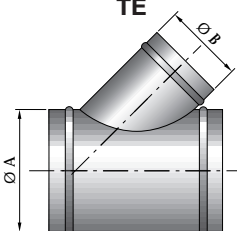
TEE (Té équerre d'étage multipiquage) nous consulter

TE et TO $\varnothing A = \varnothing B$ (TE, équerre. TO, oblique)

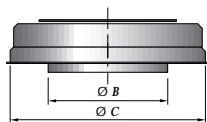
TRE et TRO $\varnothing A > \varnothing B$ (TRE, réduit équerre. TRO, réduit oblique)



TE

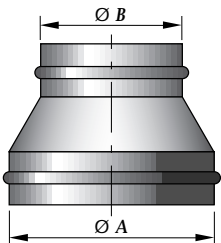


TO



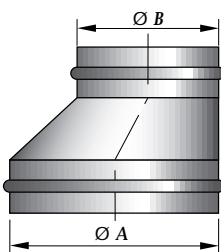
RPC

réduction plate centrée



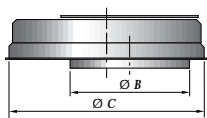
RCC

réduction conique centrée



RCE

réduction conique excentrée



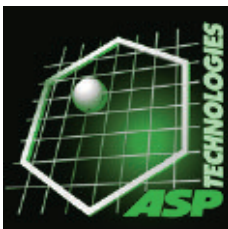
RPE

réduction plate excentrée

DIAMETRE		TE	TRE	TO	TRO	RPC	RCC	RCE	RPE
A	B	90°		45°					
		GAL		GAL		GAL		GAL	
100	100	8,63		38,68					
100	80		8,75		41,79		6,18	25,73	
125	125	8,14		45,82					
125	100		8,96		41,83	11,62	4,26	25,88	11,62
125	80		9,88		43,24	11,46	4,26	25,88	
160	160	11,87		60,73					
160	125		8,76		45,13	7,57	5,22	35,42	14,78
160	100		9,55		45,29	14,49	5,22	32,69	14,49
160	80		9,55		46,70	14,34	5,22	32,69	
200	200	15,92		75,91					
200	160		12,09		57,29	8,11	6,68	42,23	18,61
200	125		10,26		48,86	8,11	6,68	42,23	17,92
200	100		11,52		49,02	17,64	6,68	42,23	17,64
250	250	21,41		95,37					
250	200		15,90		71,82	9,22	8,73	51,85	22,01
250	160		13,67		62,89	9,22	8,73	51,85	21,59
250	125		11,87		54,45	9,22	8,73	51,85	20,90
315	315	29,70		118,56					
315	250		21,27		90,96	12,29	10,64	61,55	28,46
315	200		16,99		78,92	12,29	10,64	61,55	27,57
315	160		15,16		69,99	12,29	10,64	61,55	27,16
315	125		13,85		61,56	26,47	25,55	61,55	
355	355	35,51		137,27					
355	315		30,12		109,54	13,95	17,55	67,88	33,06
355	250		23,64		96,06	31,25	18,89	67,88	31,25
355	200		22,52		84,02	30,36	25,86	67,88	30,36
355	160		20,45		75,09	29,95	25,86	67,88	29,95
355	125		20,45		66,65	29,26	25,86	67,88	
400	400	44,85		157,29					
400	355		37,93		136,66	39,66	24,26	74,24	39,66
400	315		31,80		115,87	38,97	24,26	74,21	38,97
400	250		27,30		60,34	37,16	24,26	74,21	37,16
400	200		24,40		90,35	36,27	28,53	74,21	36,27
400	160		24,75		74,61	35,86	28,53	74,21	
400	125		24,75		72,98		28,53	74,21	
450	450	55,48		179,15					
450	400		47,55		156,51	44,90	29,92	83,83	44,90
450	355		43,34		143,62	44,51	32,29	83,83	44,51
450	315		36,57		122,84	43,82	33,13	83,83	43,82
450	250		35,68		109,35	42,01	34,89	83,83	42,01
500	500	64,06		200,07					
500	450		60,08		177,76	52,43	31,23	96,18	52,43
500	400		53,31		163,66	48,62	35,48	96,18	48,62
500	355		48,71		150,77	48,23	36,32	96,18	48,23
500	315		43,10		129,98	47,54	37,19	96,18	47,54
500	250		39,21		116,50	45,73	38,05	96,18	
500	200		37,16		104,46	44,84	51,73	96,18	

E-Mail : infos@asptechnologies.fr • <http://www.asptechnologies.fr>

37370 ST PATERNE RACAN
TÉL 33/02 47 49 51 51
FAX 33/02 47 49 51 61



ACCESSOIRES DE RÉSEAUX

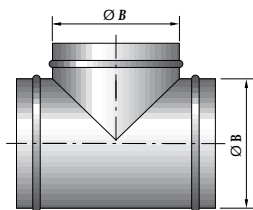
Les codes articles sont en couleur.

Majoration pour accessoires INOX et ALU : Nous consulter

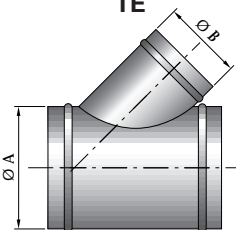
TEE (Té équerre d'étage multipiquage) nous consulter

TE et TO ØA = ØB (TE, équerre. TO, oblique)

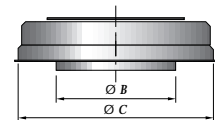
TRE et TRO ØA > ØB (TRE, réduit équerre. TRO, réduit oblique)



TE

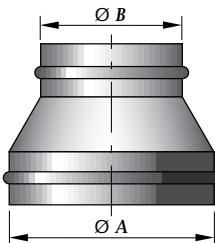


TO



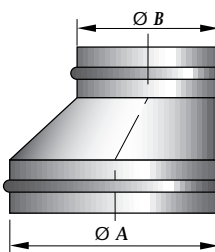
RPC

réduction plate centrée



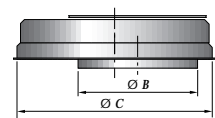
RCC

réduction conique centrée



RCE

réduction conique excentrée



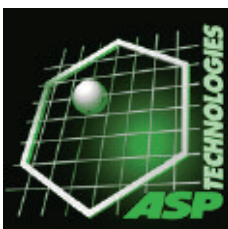
RPE

réduction plate excentrée

DIAMETRE		TE 90°	TRE	TO 45°	TRO	RPC	RCC	RCE	RPE
A	B	GAL		GAL		GAL			
560	560	81,20		226,80					
560	500		74,40		200,60	65,30	40,00	105,90	65,30
560	450		73,90		186,20	64,20	40,60	105,90	64,20
560	400		62,00		172,10	60,40	41,60	105,90	60,40
560	355		56,60		159,20	60,00	42,60	105,90	60,00
560	315		56,60		138,50	59,30	42,90	105,90	
560	250		56,60		125,00	57,50	42,10	105,90	
630	630	93,10		254,20					
630	560		79,00		232,30	71,50	48,20	118,90	71,50
630	500		79,00		213,90	69,60	49,60	118,90	69,60
630	450		73,60		199,60	68,60	51,00	118,90	68,60
630	400		66,60		185,50	64,80	52,40	118,90	64,80
630	355		56,50		172,60	64,40	53,80	118,90	
630	315		56,50		151,80	63,70	55,20	118,90	
630	250		56,50		138,30	61,90	55,20		
710	710	241,30		280,50					
710	630		225,80		259,70	96,80	84,50	129,30	
710	560		209,60		243,20	94,40	84,50	129,30	
710	500		168,90		224,80	92,50	84,50	129,30	
710	450		151,90		210,40	91,40	84,50	129,30	
710	400		151,90		196,30	87,60	84,50	129,30	
710	355		143,40		183,40	87,20	84,50	129,30	
800	800	280,40		336,40					
800	710		259,10		294,90		102,00	153,90	
800	630		243,70		277,60	106,20	102,00	153,90	
800	560		227,40		261,00		102,00	153,90	
800	500		186,70		242,60		102,20	153,90	
800	450		178,30		228,30		102,00	153,90	
800	400		169,70		214,20	97,00	102,20	153,90	
900	900	328,40		388,80					
900	800		304,10		358,30		114,70	173,10	
900	710		282,80		318,60		114,70	173,10	
900	630		267,30		301,20		114,70	173,10	
900	560		251,10		284,70		114,70	173,10	
900	500		210,40		266,30		114,70	173,10	
900	450		202,00		252,00	110,90	114,70	173,10	
1000	1000	376,50		441,00					
1000	900		352,10		410,40		127,50	192,40	
1000	800		327,80		382,00		127,50	192,40	
1000	710		306,50		342,30		127,50	192,40	
1000	630		291,00		324,90		127,50	192,40	
1000	560		274,80		308,40		127,50	192,40	
1000	500		234,10		290,00	148,20	127,50	192,40	
1250	1250	477,80		520,60					
1250	1000		422,00		487,10		159,40	240,50	
1250	900		397,70		456,00		159,40	240,50	
1250	800		373,30		427,50		159,40	240,50	
1250	710		352,00		387,80		159,40	240,50	
1250	630		336,60		370,50		159,40	240,50	
1250	560		320,30		353,90		159,40	240,50	

E-Mail : infos@asptechnologies.fr • <http://www.asptechnologies.fr>

37370 ST PATERNE RACAN
TÉL 33/02 47 49 51 51
FAX 33/02 47 49 51 61

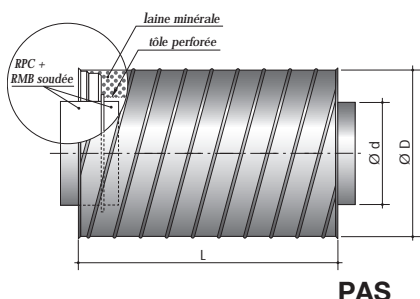


ACCESSOIRES DE RÉSEAUX

Les codes articles sont en couleur.

Majoration pour accessoires INOX et ALU : Nous consulter

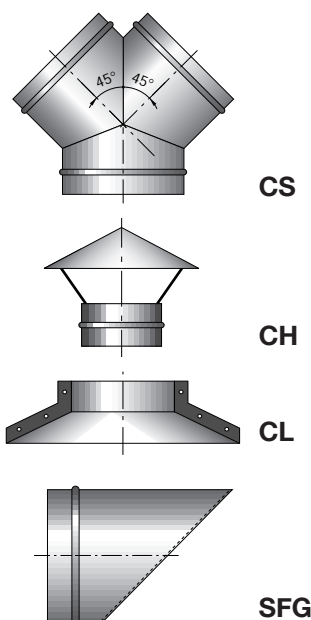
PIÈGE À SON CYLINDRIQUE



Ø mm	isolant EP 50 mm Ø D mm	Lg en mm	PAS GAL	Ø mm	isolant EP 50 mm Ø D mm	Lg en mm	PAS GAL
125	200	600	45,11	400	500	900	207,94
160	250	600	49,48	450	560	900	225,62
200	315	600	98,38	500	600	900	272,84
250	355	600	68,79	560	630	900	288,77
315	400	900	83,72	630	710	900	413,84
355	450	900	198,12				

Piège à son autre ; nous consulter

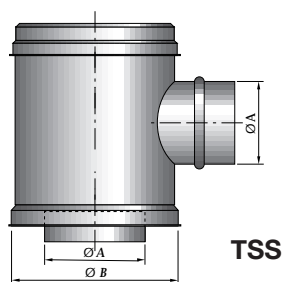
CULOTTES, CHAPEAU, COLLERETTE, SIFFLET (rejets et prises d'air)



Ø	CS CULOTTE STANDARD à 45°	CH CHAPEAU	CL COLLERETTE	SFG SIFFLET*
	GAL	GAL	GAL	GAL
80	29,33			47,20
100	29,48	34,34	37,34	50,20
125	32,38	35,04	24,34	54,28
160	35,42	36,45	26,61	61,63
200	44,96	41,42	30,86	74,45
250	61,07	47,48	36,07	87,14
315	77,26	55,07	47,21	118,55
355	97,73	61,39	56,30	128,80
400	116,57	64,99	65,57	140,07
450	130,84	71,95	70,72	153,47
500	145,03	81,83	77,31	167,69
560	163,95	91,06	82,18	184,89
630	176,45	107,67	92,51	205,58
710	204,75	127,56	105,70	246,12
800	233,13	150,88	117,00	279,51
900	267,06	176,19	128,38	305,63
1000	311,91	209,09	146,25	338,02
1250	389,93	303,63	190,93	434,83

* SFG : Siffler avec grille

TÉ SOUCHE STANDARD. TSS ou INSONORISÉ. TSI et FOURREAU TERRASSE. FTT



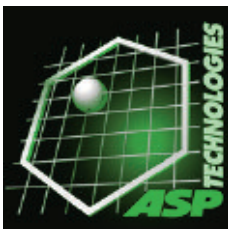
ØA	ØB	TSS	TSI
		GAL	GAL
125	200	18,22	27,26
160	250	25,09	37,47
200	315	30,79	46,08
250	355	40,77	57,14
315	400	49,63	73,19
355	450	82,14	205,45
400	500	86,39	238,70
450	560	131,96	287,33
500	630	134,13	328,92
560	710	341,84	431,42
630	800	396,04	503,48

Ø	Hauteur	FTT
		GAL
160	750	33,27
200	750	35,03
250	750	39,80
315	750	39,81
355	750	42,04
400	750	43,42
450	750	45,29
500	750	47,63
560	750	50,13
630	750	59,41

Sur demande, (hors stock)
ØA # ØB 1 ou 3 diamètres au lieu de 2

E-Mail : infos@asptechnologies.fr • <http://www.asptechnologies.fr>

37370 ST PATERNE RACAN
TÉL 33/02 47 49 51 51
FAX 33/02 47 49 51 61

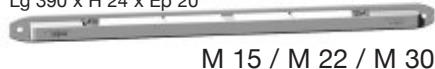


ENTRÉES D' AIR CLASSIQUES

Les codes articles sont en couleur.

AUTORÉGLABLES M 22, M 30 ET M 45 Entaille 354 x 12

Lg 390 x H 24 x Ep 20



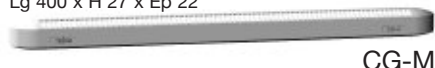
M 15 / M 22 / M 30

Lg 390 x H 24 x Ep 20



M 45

Lg 400 x H 27 x Ep 22



CG-M

Lg 400 x H 23 x Ep 12



CE2A

Lg 390 x H 20 x Ep 3



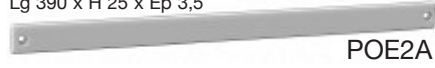
GPE2A

Lg 390 x H 28 x Ep 1



GAE2A

Lg 390 x H 25 x Ep 3,5



POE2A



M1



M2

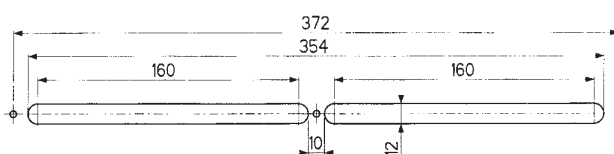


EQ



TU

Entrée d'air autoréglable	M 15	2,80
Entrée d'air autoréglable	M 22	2,80
Entrée d'air autoréglable	M 30	2,80
Entrée d'air autoréglable	M 45	3,02
Capuchon de façade	CE2A	1,65
Grille de façade plastique	GPE2A	1,96
Grille de façade aluminium	GAE2A	3,56
Plaque d'obturation	POE2A	1,75
Grille anti-moustique	CGM	0,91



MISE EN OEUVRE :

Les entrées d'air doivent être posées parfaitement centrées sur une réservation de 354 x 12 mm. La fixation s'effectuant par 2 vis.

Côté extérieur, on installe un capuchon de façade type CE2A par vis.

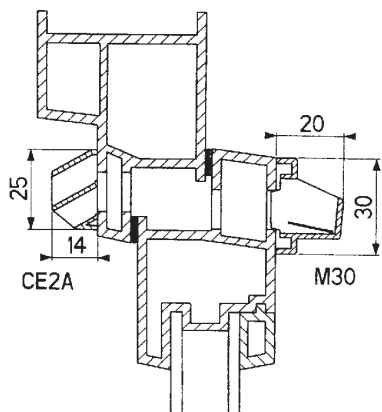
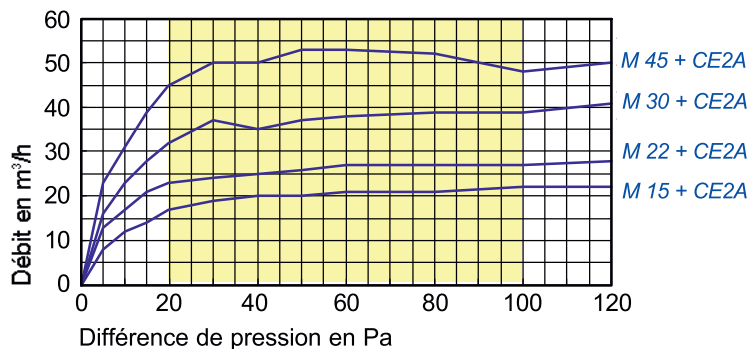
L'ensemble des accessoires CE2A, GPE2A, GAE2A et POE2A peut être monté sur tout élément ayant pour mortaise 354 x 12 mm, avec notamment les entrées d'air E2A et ISOLA 2, ESEA,

Elles peuvent être fournies avec une grille anti-moustiques démontable (espace entre les barreaux, 3 mm).

Le capot CG-M assure en plus de l'esthétique, la fonction de grille anti-moustiques.

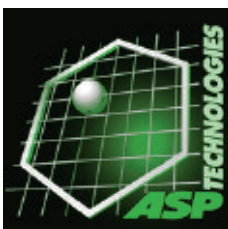
Avec le capot CG-M, les grilles de façade GPE2A et GAE2A, la grille anti-moustiques GAM ne doit pas être utilisée.

Type	Dn, e, w (C)	Dn, e, w (Ctr)
M15 + CE2A	34 dB	35 dB
M22 + CE2A	34 dB	35 dB
M30 + CE2A	33 dB	34 dB
M45 + CE2A	32 dB	33 dB



E-Mail : infos@asptechnologies.fr • <http://www.asptechnologies.fr>

37370 ST PATERNE RACAN
TÉL 33/02 47 49 51 51
FAX 33/02 47 49 51 61



HYGRORÉGLABLES ISOLA HY ET AERA HY *Entaille 354 x 12 mm*

L'entrée d'air ISOLA HY permet de répondre à un classement de façade de 30 dB - Classe ESA 4.
 L'entrée d'air ISOLA HY RA permet de répondre à un classement de façade de 30 dB - Classe ESA 5.
 L'entrée d'air ISOLA HY + CFA permet de répondre à un classement de façade de 35 dB.

Les entrées d'air sont certifiées CSTBat

Lg 420 x H 45 x Ep 40



Lg 420 x H 45 x Ep 64



Lg 400 x H 40 x Ep 30



Lg 400 x H 23 x Ep 12



CE2A

Lg 390 x H 35 x Ep 45

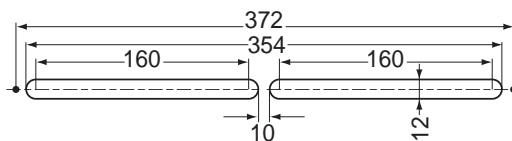
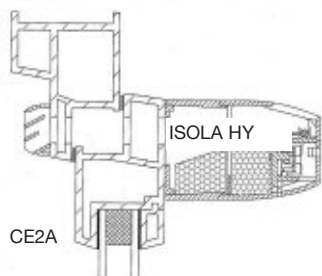


CFA

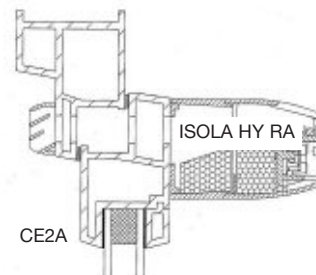
Utilisées dans le cadre d'un système de ventilation hygroréglable ALIZÉ III, les entrées d'air ISOLA HY et AÉRA HY sont associées aux bouches d'extraction hygroréglables ou temporisées du système.

Elles sont caractérisées sous une différence de pression de 20 Pa par un débit variable, fonction du taux d'humidité de la pièce.

Entrée d'air hygroréglable	ISOLA HY	25,69
Entrée d'air hygroréglable	ISOLA HY RA	30,12
Entrée d'air hygroréglable	AERA HY	20,94
Capuchon de façade	CE2A	1,65
aluminium prélaqué blanc	CFA BL	11,55
aluminium prélaqué noir	CFA NO	13,65
aluminium anodisé	CFA AN	11,55



Cette entrée d'air fonctionne sur tous plans inclinés.
 exemples : fenêtre de toit, sous face de coffre de volet roulant, ...



Pour un montage sur silencieux de traversée de mur STM, se reporter pages

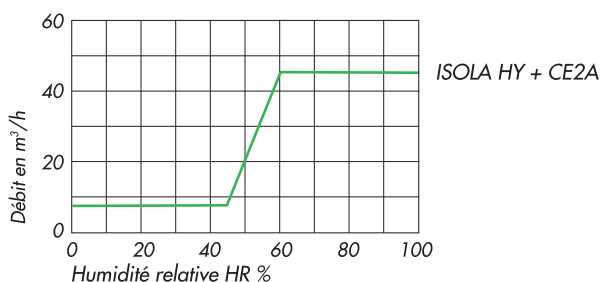
MISE EN OEUVRE :

ISOLA HY : le socle est posé en applique sur la menuiserie et fixé par vis. Le capot se monte par simple emboîtement sur le socle et peut être vissé sur celui-ci pour un meilleur maintien.

ISOLA HY RA : la rallonge est vissée sur la menuiserie. Le capot s'emboîte sur la rallonge et peut être vissée pour un meilleur maintien.

AÉRA HY : le socle est posé en applique sur la menuiserie et fixé par vis. Le capot se monte par simple emboîtement. Côté extérieur, on installe un capuchon de façade type CE2A fixé par vis ou pour un classement de façade exigé de 35 dB, un capuchon de façade acoustique CFA associé à l'entrée d'air ISOLA HY RA.

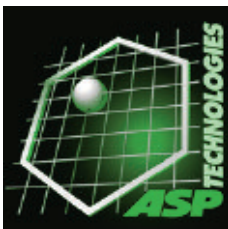
CARACTÉRISTIQUES TECHNIQUES (Rapport d'essais CSTB n° VE05-048 - AC05-108/1)



Type	Dn, e, w (C)	Dn, e, w (Ctr)
ISOLA HY + CE2A	39 dB	37 dB
ISOLA HY RA + CE2A	39 dB	39 dB
ISOLA HY RA + CFA	42 dB	41 dB
AERA HY + CE2A	32 dB	34 dB
AERA HY + CFA	36 dB	37 dB

Caractéristiques similaires sans capuchon de façade CE2A.

37370 ST PATERNE RACAN
 TÉL 33/02 47 49 51 51
 FAX 33/02 47 49 51 61



ENTRÉES D'AIR ACOUSTIQUES

Les codes articles sont en couleur.

AUTORÉGLABLES ISOLA 2 Entaille 354 x 12 mm

Les entrées d'air ISOLA 2. 22, 30 et 45 m³/h permettent de répondre à un classement de façade de 30 dB

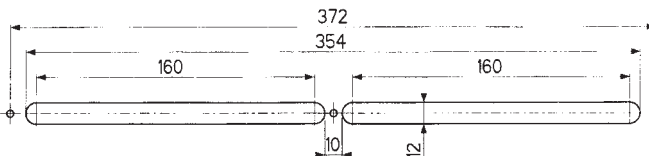
Classe ESA 4 pour ISOLA 2. 45

Classe ESA 5 pour ISOLA 2. 22, ISOLA 2. 30 et ISOLA 2. 45 RA

Les entrées d'air ISOLA 2. 22 RA et ISOLA 2. 30 RA peuvent répondre à un classement de façade de 35 dB



Entrée d'air acoustique	ISOLA 2.22	9,43
Entrée d'air acoustique	ISOLA 2.30	9,43
Entrée d'air acoustique	ISOLA 2.45	10,83
Capuchon de façade	CE2A	1,65
Rallonge acoustique	RA2	5,16



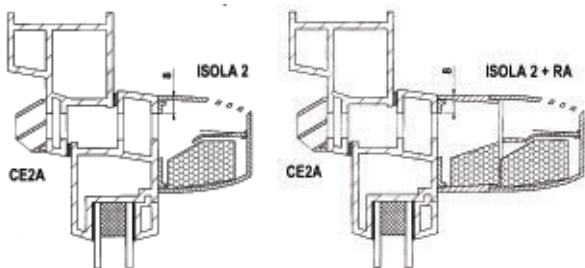
Cette entrée d'air fonctionne sur tous plans inclinés.
exemples : fenêtre de toit, sous face de coffre de volet roulant, ...

MISE EN OEUVRE :

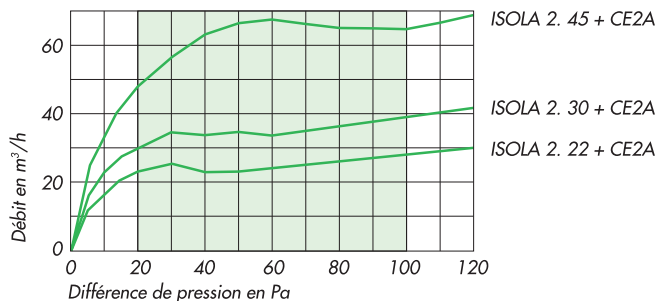
Le socle est posé en applique sur la menuiserie et fixé par vis. L'entaille dans la menuiserie peut être placée en position haute ou centrée sur le socle (position haute seulement pour l'ISOLA 2.45).

Le capot se monte par simple emboîtement sur le socle. Côté extérieur, on installe un capuchon de façade type CE2A fixé par vis.

Cette entrée d'air fonctionne sur tous les plans inclinés, fenêtre de toit ou sous face de coffre de volet roulant.



CARACTÉRISTIQUES TECHNIQUES (Rapport d'essais CETIAT 99 800 73/74 et 20 800 01)



Type	Dn, e, w (C)	Dn, e, w (Ctr)
ISOLA 2.22 + CE2A	39 dB	39 dB
ISOLA 2.30 + CE2A	39 dB	39 dB
ISOLA 2.45 + CE2A	37 dB	37 dB
ISOLA 2.22 + RA + CE2A	42 dB	41 dB
ISOLA 2.30 + RA + CE2A	41 dB	41 dB
ISOLA 2.45 + RA + CE2A	39 dB	39 dB

Caractéristiques similaires sans capuchon de façade.

E-Mail : infos@asptechnologies.fr • <http://www.asptechnologies.fr>

37370 ST PATERNE RACAN
TÉL 33/02 47 49 51 51
FAX 33/02 47 49 51 61

AUTORÉGLABLES ÉSÉA

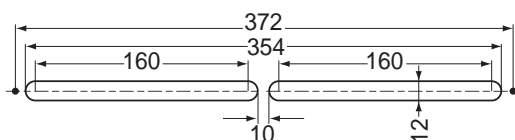
L'entrée d'air ÉSÉA permet de répondre à un classement de façade de 30 dB - classe ESA 4



Entrée d'air autoréglable	ESEA 15	8,09
Entrée d'air autoréglable	ESEA 22	8,09
Entrée d'air autoréglable	ESEA 30	8,09
Entrée d'air autoréglable	ESEA 45	9,45
Capuchon de façade	CE2A	1,65
Capuchon de façade	CEA	1,37



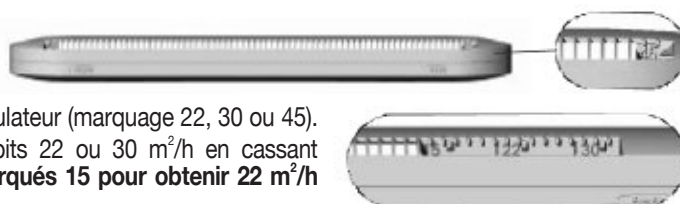
Attention : l'entrée d'air **ÉSÉA 45** se pose uniquement sur l'entaille de **354 x 12 mm**.



Cette entrée d'air fonctionne sur tous plans inclinés : exemples : fenêtre de toit, sous face de coffre de volet roulant, ...

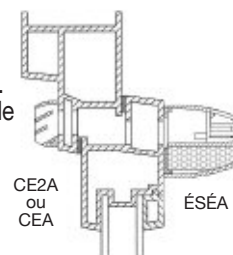
Identification des débits :

Entrées d'air ÉSÉA 22, 30 et 45 m²/h : le débit de l'entrée d'air est indiqué sur les 2 clips de maintien de l'élément régulateur (marquage 22, 30 ou 45). Le modèle 15 m²/h permet d'obtenir sur chantier les débits 22 ou 30 m²/h en cassant soigneusement les clips sécables : **Casser les 2 clips marqués 15 pour obtenir 22 m²/h et les 2 clips marqués 22 pour obtenir 30 m²/h.** La plus petite des valeurs indique le débit.

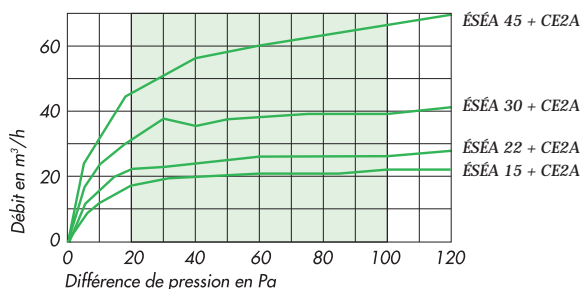


MISE EN OEUVRE :

Le socle est posé en applique sur la menuiserie et fixé par vis sur entaille 354 x 12 mm ou 250 x 15 mm. L'entaille du socle est centrée sur la réservation réalisée dans la menuiserie. Le capot se monte par simple emboîtement sur le socle. Côté extérieur, on installe un capuchon de façade fixé par vis de type CE2A sur entaille 354 x 12 mm ou CEA sur entaille 250 x 15 mm. Montage possible sur entaille 250 x 12.



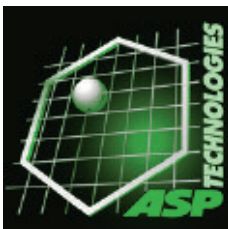
CARACTÉRISTIQUES TECHNIQUES (Rapport d'essais CSTB VE05-059 - AC05-195 sauf ÉSÉA 15)



Type	Dn, e, w (C)	Dn, e, w (Ctr)
ESEA 15 + CE2A	37 dB	37 dB
ESEA 22 + CE2A	37 dB	37 dB
ESEA 30 + CE2A	37 dB	37 dB
ESEA 45 + CE2A	35 dB	36 dB

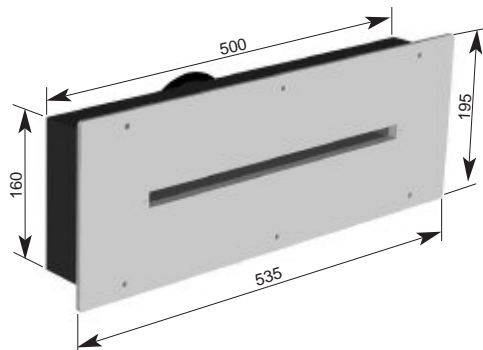
Caractéristiques similaires sans capuchon de façade.

37370 ST PATERNE RACAN
TÉL 33/02 47 49 51 51
FAX 33/02 47 49 51 61



SILENCIEUX DE TRAVERSE DE MUR STM

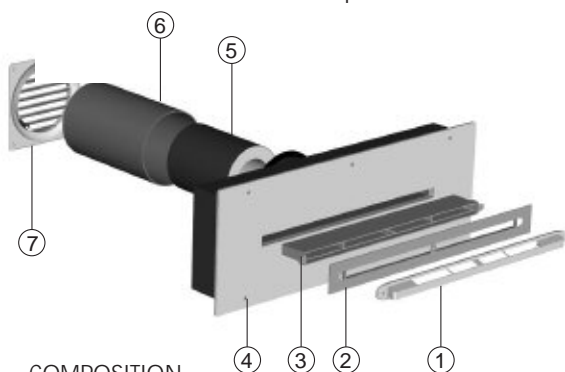
Le silencieux STM peut répondre à un classement de façade de 40 à 45 dB selon le montage.



Entièrement réalisé en polystyrène, ce silencieux se pose dans tous les doublages après avoir effectué le percement du mur et scellé un manchon PVC Ø 125 mm.

Il peut se monter soit :

- à l'intérieur du doublage
- avec une face avant visible et démontable pour faciliter l'entretien



COMPOSITION

- (1) Entrée d'air type M
- (2) Plaquette de finition pour montage avec MPR
- (3) Manchon plastique de réglage type MPR lg. 50 mm
- (4) Silencieux STM
- (5) Manchon acoustique MAC 30 pour module 30 m³/h
- (6) Manchon PVC Ø 125 mm à sceller dans le mur
- (7) Grille de façade à auvents Ø 125 type GAE 125

Silencieux STM	STM	29,03
Manchon acoustique 30 m³/h	MAC 30	6,43
Manchon acoustique 45 m³/h	MAC 45	6,43
Manchon plastique de réglage MPR L. 50 mm	MPR 50	4,18
Grille de façade Ø 125 mm avec clips GAE 125, 150 x 150 mm	GAE 125	4,13
Manchon PVC Ø 125, L. 200 mm	PVC 125	4,20

MISE EN OEUVRE EN APPARENT :

Percer le mur et sceller un manchon PVC Ø 125 mm avec une légère pente vers l'extérieur. Côté extérieur, clipper la grille à auvents une fois les enduits terminés. Découper le doublage aux dimensions extérieures du boîtier soit 160 x 500 mm minimum en prenant comme référence l'axe du trou Ø 125 centré sur le silencieux. Démontez la face avant. Fixer sur le mur 2 tasseaux afin de venir visser le boîtier, le cadre venant plaquer sur le placo assure une parfaite finition. Le joint sur la manchette arrière assure l'étanchéité. Emboîter et visser le couvercle dans le boîtier par 6 vis. Visser l'entrée d'air.

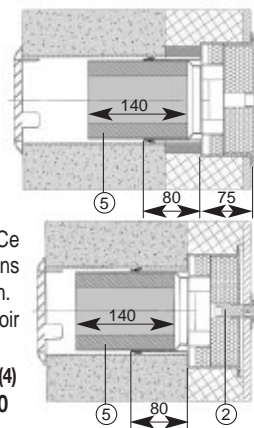
Silencieux STM + manchon acoustique MAC 30 (4) + entrée d'air M 30 Mur avec doublage 110 + 10 mm

MISE EN OEUVRE EN ENCASTRÉ :

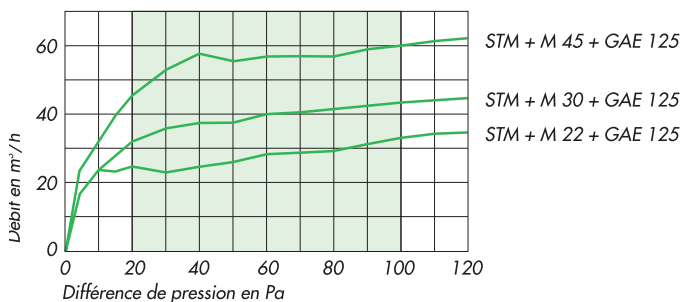
Percer le mur et sceller un manchon PVC Ø 125 mm avec une légère pente vers l'extérieur. Côté extérieur, clipper la grille à auvents une fois les enduits terminés. Sans démonter le silencieux, fixer l'ensemble sur le mur.

Le manchon MPR posé en traversée de doublage doit pénétrer d'au moins 10 mm dans le silencieux. Ce manchon permet la mise en oeuvre du silencieux dans des doublages d'épaisseurs 80 + 10 à 100 + 10 mm. Pour des doublages d'épaisseurs supérieures, prévoir un deuxième manchon de réglage.

Silencieux STM + manchon acoustique MAC 30 (4) + manchon plastique MPR (2) + entrée d'air M 30 Mur avec doublage 80 + 10 mm



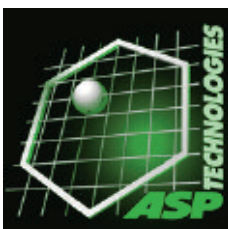
CARACTÉRISTIQUES AÉRAULIQUES



ISOLEMENT ACOUSTIQUE NORMALISÉ Dn 10

Type	Dn, e, w (C)	Dn, e, w (Ctr)
STM + M 22	49 dB	48 dB
STM + MAC 30 + M 22	49 dB	51 dB
STM + M 30	49 dB	48 dB
STM + MAC 30 + M 30	49 dB	51 dB
STM + M 45	47 dB	46 dB
STM + MAC 45 + M 45	50 dB	49 dB
STM + ISOLA HY	49 dB	47 dB
STM + Mac 45 + ISOLA HY	52 dB	50 dB

37370 ST PATERNE RACAN
TÉL 33/02 47 49 51 51
FAX 33/02 47 49 51 61



BOUCHES D'EXTRACTION

Les codes articles sont en couleur.

BOUCHES D'EXTRACTION HYGRO RÉGLABLES CUISINE

Alizé HYGRO



Alizé HYGRO élec

Alizé HYGRO à piles



Alizé HYGRO 6/40/90 avec manchette Ø 125 à joint, cord.	67,30
Alizé HYGRO 12/45/105 avec manchette Ø 125 à joint, cord.	67,30
Alizé HYGRO 10/45/120 avec manchette Ø 125 à joint, cord.	67,30
Alizé HYGRO 10/45/120 avec manchette Ø 125 à joint, cord.	67,30
Alizé HYGRO 12/45/135 avec manchette Ø 125 à joint, cord.	67,30
Alizé HYGRO ELEC 6/40/90 avec manchette Ø 125 à joint	80,63
Alizé HYGRO ELEC 12/45/105 avec manchette Ø 125 à joint	80,63
Alizé HYGRO ELEC 10/45/120 avec manchette Ø 125 à joint	80,63
Alizé HYGRO ELEC 10/45/135 avec manchette Ø 125 à joint	80,63
Alizé HYGRO ELEC 12/45/135 avec manchette Ø 125 à joint	80,63
Bouton poussoir pour commande électrique	16,71
Alizé HYGRO à pile 6/40/90 avec manchette Ø 125 à joint	79,00
Alizé HYGRO à pile 12/45/105 avec manchette Ø 125 à joint	80,63
Alizé HYGRO à pile 10/45/120 avec manchette Ø 125 à joint	80,63
Alizé HYGRO à pile 10/45/135 avec manchette Ø 125 à joint	80,63
Alizé HYGRO à pile 12/45/135 avec manchette Ø 125 à joint	80,63

BOUCHES D'EXTRACTION HYGRO RÉGLABLES SALLE DE BAINS

Alizé HYGRO 5/40 avec manchette Ø 125 à joint	41,74
Alizé HYGRO 5/45 avec manchette Ø 125 à joint	41,74
Alizé HYGRO 10/40 avec manchette Ø 125 à joint	41,74
Alizé HYGRO 10/45 avec manchette Ø 125 à joint	41,74

BOUCHES D'EXTRACTION WC

Alizé TEMPO à cordon



Alizé TEMPO élec

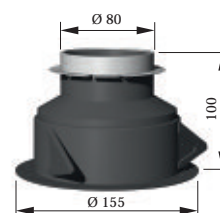
Alizé VISION à piles



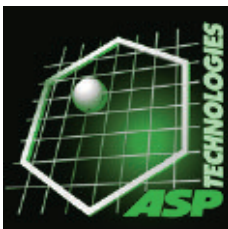
Alizé TEMPO 15/30 avec manchette Ø 125 à joint	33,82
Alizé TEMPO 5/30 ELEC avec manchette Ø 125 à joint	44,18
Alizé VISION 5/30 m ³ /h manchette Ø 125 à joint (Alimentation 3 piles 1,5 volts LR03 non fournies)	49,08

MANCHONS POUR BOUCHES ALIZÉ HYGRO

Manchon métallique Ø 125 L 47	M 125/50	2,42
Manchon métallique placo 3 griffes Ø 125 L 150	MCP 125	5,07
Manchon placo plastique Ø 125 L100	MPHY 125/100	3,60
Manchon placo plastique Ø 125/Ø 80 L100	MPHY 125/80/100	3,65

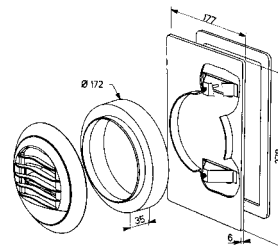
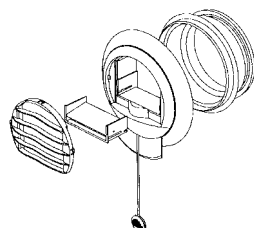
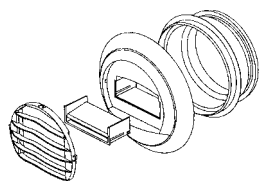


37370 ST PATERNE RACAN
TÉL 33/02 47 49 51 51
FAX 33/02 47 29 29 05



BOUCHES D' EXTRACTION

Les codes articles sont en couleur.



AUTORÉGLABLES ALIZÉ



MP 125 L 100

Bouche ALIZÉ BA 15 m3/h sans manchette	7,74
Bouche ALIZÉ BA 30 m3/h sans manchette	8,28
Bouche ALIZÉ BA 45 m3/h sans manchette	8,28
Bouche ALIZÉ BA 60 m3/h sans manchette	8,28
Bouche ALIZÉ BA 75 m3/h sans manchette	8,28
Bouche ALIZÉ BA 90 m3/h sans manchette	8,28
Bouche ALIZÉ BA 120 m3/h sans manchette	15,35
Bouche ALIZÉ BA 150 m3/h sans manchette	15,35

AUTORÉGLABLES CUISINE ALIZÉ



M 125 J

Bouche ALIZÉ BA 15/30 m3/h sans manchette	16,32
Bouche ALIZÉ BA 20/75 m3/h sans manchette	16,32
Bouche ALIZÉ BA 30/90 m3/h sans manchette	16,32
Bouche ALIZÉ BA 45/105 m3/h sans manchette	16,32
Bouche ALIZÉ BA 45/120 m3/h sans manchette	16,32
Bouche ALIZÉ BA 45/135 m3/h sans manchette	16,32

MODULE D'ISOLATION ACOUSTIQUE MIA POUR BOUCHE ALIZÉ



Module d'isolation acoustique MIA	5,37
------------------------------------------	------

Le module d'isolation acoustique MIA permet d'améliorer l'isolement acoustique $D_{n,e}$ des bouches ALIZÉ. Composé d'un support polystyrène et d'une mousse de mélanine, il se monte par emboîtement derrière la bouche.

RACCORD D'ANGLE POUR BOUCHES À CORDON EN PLAFOND



Raccord d'angle RAB	1,76
----------------------------	------

MANCHETTE



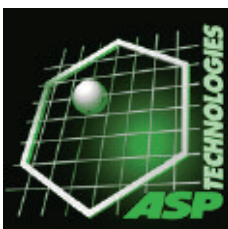
Manchon placo plastique Ø 125/Ø 80 L 100 MP 125/80*	4,20
Manchon placo plastique 3 griffes Ø 125 MP 125 L100	4,20
Manchette plastique + joint Ø 125 M 125 J	2,50

* Raccord sur flexible Ø 80

MISE EN OEUVRE EN PLAFOND : percer à un diamètre de 128 à 130, raccorder la gaine au manchon placo. Montage en rotation inverse des aiguilles d'une montre et verrouillage dans le sens des aiguilles d'une montre.

PLATINES RENOVATION BOUCHE ALIZÉ : nous consulter

37370 ST PATERNE RACAN
TÉL 33/02 47 49 51 51
FAX 33/02 47 49 51 61



PLASTIQUES RÉGLABLES



Les bouches plastique réglables BEIP de teinte blanche sont destinées à l'extraction et à l'insufflation dans les logements et les locaux tertiaires. Leur plage d'utilisation est comprise entre 40 et 150 Pascals.

Bouche d'extraction, sans manchette	BEIP 80	3,93
Bouche d'extraction, sans manchette	BEIP 100	4,08
Bouche d'extraction, sans manchette	BEIP 125	4,48
Bouche d'extraction, sans manchette	BEIP 160	6,26
Bouche d'extraction, sans manchette	BEIP 200	8,70

Manchette Ø 80, bouche plastique	M 80 J	2,30
Manchette Ø 100, bouche plastique	M 100 J	2,50
Manchette Ø 125, bouche plastique	M 125 J	2,50
Manchette Ø 160, bouche plastique	M 160 J	3,04
Manchette Ø 200, bouche plastique	M 200 J	4,01
Manchon placo plastique 3 griffes Ø 125	MP 125 L100	4,20
Manchon placo plastique 3 griffes Ø 160	MP 160 L100	5,98
Manchon placo plastique 3 griffes Ø 200	MP 200 L100	7,62

MÉTALLIQUES RÉGLABLES



Bouche d'extraction (de 15 à 110 m ³ /h)	BEMR 100	13,60
Bouche d'extraction (de 15 à 135 m ³ /h)	BEMR 125	14,14
Bouche d'extraction (de 90 à 250 m ³ /h)	BEMR 160	19,58
Bouche d'extraction (de 110 à 350 m ³ /h)	BEMR 200	23,93

Manchon métallique Ø 125 L 47	M 125/50	2,42
Manchon métallique placo 3 griffes Ø 100 L 150 mm	MCP 100	4,28
Manchon métallique placo 3 griffes Ø 125 L 150 mm	MCP 125	5,07
Manchon métallique placo 3 griffes Ø 160 L 150 mm	MCP 160	5,96
Manchon métallique placo 3 griffes Ø 200 L 150 mm	MCP 200	7,27

COUPE-FEU 2 HEURES (avec manchette métallique)

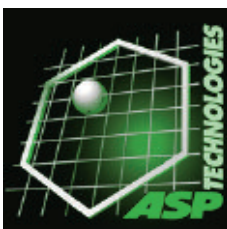


Bouche d'extraction CF D.125	BCF 125	144,20
Bouche d'extraction CF D.160	BCF 160	209,55

(PV du CSTB N° RS 98.148)

37370 ST PATERNE RACAN
TÉL 33/02 47 49 51 51
FAX 33/02 47 49 51 61

E-Mail : infos@asptechnologies.fr • <http://www.asptechnologies.fr>



TERMINAUX METALLIQUES (TYPE MURAL) extraction - insufflation TMM



Terminal métallique mural Ø 80	TMM 80	25,89
Terminal métallique mural Ø 100	TMM 100	28,61
Terminal métallique mural Ø 125	TMM 125	31,20
Terminal métallique mural Ø 160	TMM 160	37,19
Terminal métallique mural Ø 200	TMM 200	50,64

TERMINAUX METALLIQUES (TYPE PLAFOND) extraction - insufflation TMP

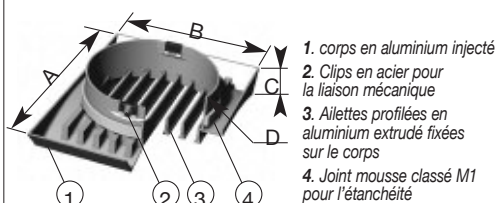


Terminal métallique plafond Ø 80	TMP 80	25,89
Terminal métallique plafond Ø 100	TMP 100	28,61
Terminal métallique plafond Ø 125	TMP 125	31,20
Terminal métallique plafond Ø 160	TMP 160	37,19
Terminal métallique plafond Ø 200	TMP 200	50,64

MISE EN OEUVRE :

Ces terminaux se montent par simple emboîtement sur une manchette type MTM pour un montage mural, ou sur un manchon placo type MPTM pour un montage en plafond. Le maintien du terminal est assuré par 2 clips, un joint mousse assurant l'étanchéité.

Couleur standard blanc. Couleur gris sur demande.



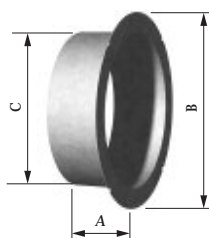
	A(mm)	B(mm)	C(mm)	D(mm)	Poids(gr)	S(cm ²)
TMM 80	131	105	16	75	200	26
TMM 100	155	127	16	95	265	40
TMM 125	196	150	22	120	440	63
TMM 160	251	190	22	155	735	110
TMM 200	305	230	22	195	965	176

S : Section libre de passage d'air

	A(mm)	B(mm)	C(mm)	D(mm)	Poids(gr)	S(cm ²)
TMP 80	131	105	16	75	205	18
TMP 100	155	127	16	95	285	29
TMP 125	196	150	22	120	430	46
TMP 160	251	190	22	155	720	77
TMP 200	305	230	22	195	650	91

S : Section libre de passage d'air

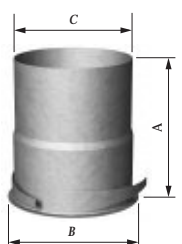
MANCHETTES TERMINAUX MÉTALLIQUES MTM



A(mm)	B(mm)	C(mm)
45	98	78
47	121	98
47	144	123
51	184	158
52	224	198

Manchette Ø 80 pour TMM et TMP 80	MTM 80	2,15
Manchette Ø 100 pour TMM et TMP 100	MTM 100	2,30
Manchette Ø 125 pour TMM et TMP 125	MTM 125	2,50
Manchette Ø 160 pour TMM et TMP 160	MTM 160	3,04
Manchette Ø 200 pour TMM et TMP 200	MTM 200	3,46

MANCHONS PLACO TERMINAUX MÉTALLIQUES MPTM

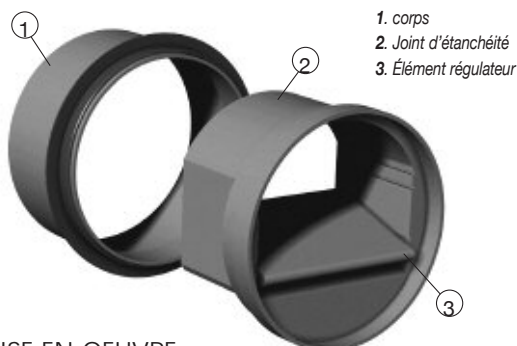


A(mm)	B(mm)	C(mm)
150	98	78
140	116	98
150	144	123
150	180	158
150	180	148
150	222	198

Manchon placo Ø 80 L 140 pour TMM et TMP 80	MPTM 80	4,01
Manchon placo Ø 100 L 140 pour TMM et TMP 100	MPTM 100	4,67
Manchon placo Ø 125 L 150 pour TMM et TMP 125	MPTM 125	5,29
Manchon placo Ø 160 L 150 pour TMM et TMP 160	MPTM 160	6,38
Manchon placo Ø 160/150 L 150 pour TMM et TMP 160	MPTM 160/150	7,27
Manchon placo Ø 200 L 150 pour TMM et TMP 200	MPTM 200	7,66

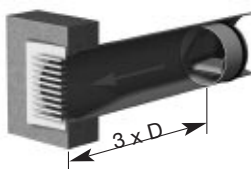
37370 ST PATERNE RACAN
TÉL 33/02 47 49 51 51
FAX 33/02 47 49 51 61

RÉGULATEURS DE DÉBITS Ø 80, 100, 125, 160, 200, 250 mm (Classement M1)



Basse pression : plage de fonctionnement 50 -200 Pa

Régulateur RD en soufflage



Régulateur RD en extraction



MISE EN OEUVRE :

Le régulateur de débit se monte par simple emboîtement à l'intérieur du conduit, un joint brosse assurant l'étanchéité.

Lorsque le régulateur est associé à une bouche de diffusion d'air, la distance minimum entre celle-ci et le régulateur doit être au moins d'un diamètre en extraction et de trois diamètres en insufflation.

RÉGULATEURS DE DÉBIT Ø 80 mm RD

Régulateur RD 15 m3/h Ø 80	R 15/80	10,32
Régulateur RD 30 m3/h Ø 80	R 30/80	10,32

Régulateur RD 45 m3/h Ø 80	R 45/80	10,11
Régulateur RD 50 m3/h Ø 80	R 50/80	10,32

RÉGULATEURS DE DÉBIT Ø 100 mm RD

Régulateur RD 15 m3/h Ø 100,	R 15/100	12,24
Régulateur RD 30 m3/h Ø 100,	R 30/100	12,24
Régulateur RD 45 m3/h Ø 100,	R 45/100	12,24

Régulateur RD 60 m3/h Ø 100,	R 60/100	12,24
Régulateur RD 75 m3/h Ø 100,	R 75/100	12,24
Régulateur RD 90 m3/h Ø 100,	R 90/100	12,24

RÉGULATEURS DE DÉBIT Ø 125 mm RD

Régulateur RD 15 m3/h Ø 125,	R 15/125	13,72
Régulateur RD 30 m3/h Ø 125,	R 30/125	13,72
Régulateur RD 45 m3/h Ø 125,	R 45/125	13,72
Régulateur RD 50 m3/h Ø 125,	R 50/125	13,92
Régulateur RD 60 m3/h Ø 125,	R 60/125	13,72
Régulateur RD 75 m3/h Ø 125,	R 75/125	13,72

Régulateur RD 90 m3/h Ø 125,	R 90/125	13,92
Régulateur RD 100 m3/h Ø 125,	R 100/125	13,92
Régulateur RD 120 m3/h Ø 125,	R 120/125	13,92
Régulateur RD 150 m3/h Ø 125,	R 150/125	13,92
Régulateur RD 180 m3/h Ø 125,	R 180/125	13,92

RÉGULATEURS DE DÉBIT Ø 160 mm RD

Régulateur RD 120 m3/h Ø 160,	R 120/160	22,01
Régulateur RD 150 m3/h Ø 160,	R 150/160	22,01
Régulateur RD 180 m3/h Ø 160,	R 180/160	22,01
Régulateur RD 210 m3/h Ø 160,	R 210/160	22,01

Régulateur RD 240 m3/h Ø 160,	R 240/160	22,01
Régulateur RD 270 m3/h Ø 160,	R 270/160	22,01
Régulateur RD 300 m3/h Ø 160,	R 300/160	22,01

RÉGULATEURS DE DÉBIT Ø 200 mm RD

Régulateur RD 210 m3/h Ø 200,	R 210/200	30,39
Régulateur RD 240 m3/h Ø 200,	R 240/200	30,39
Régulateur RD 270 m3/h Ø 200,	R 270/200	30,39
Régulateur RD 300 m3/h Ø 200,	R 300/200	30,39

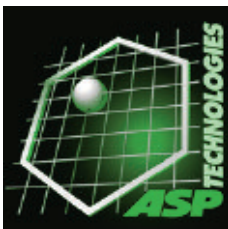
Régulateur RD 350 m3/h Ø 200,	R 350/200	30,39
Régulateur RD 400 m3/h Ø 200,	R 400/200	30,39
Régulateur RD 450 m3/h Ø 200,	R 450/200	30,39
Régulateur RD 500 m3/h Ø 200,	R 500/200	30,39

RÉGULATEURS DE DÉBIT Ø 250 mm RD

Régulateur RD 300 m3/h Ø 250,	R 300/250	37,78
Régulateur RD 350 m3/h Ø 250,	R 350/250	37,78
Régulateur RD 400 m3/h Ø 250,	R 400/250	37,78
Régulateur RD 450 m3/h Ø 250,	R 450/250	37,78

Régulateur RD 500 m3/h Ø 250,	R 500/250	37,78
Régulateur RD 550 m3/h Ø 250,	R 550/250	45,27
Régulateur RD 600 m3/h Ø 250,	R 600/250	45,27
Régulateur RD 700 m3/h Ø 250,	R 700/250	45,27

37370 ST PATERNE RACAN
TÉL 33/02 47 49 51 51
FAX 33/02 47 49 51 61



PROTECTION INCENDIE

Les codes articles sont en couleur.

CLAPET TERMINAL PARE-FLAMMES - CPF 2 HEURES



Clapet pare-flammes Ø 125 - 2 h	TPF 125	19,56
Clapet pare-flammes Ø 160 - 2 h	TPF 160	33,73
Clapet pare-flammes Ø 200 - 2 h	TPF 200	39,19

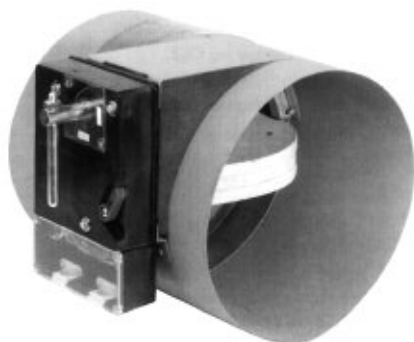
CLAPET TERMINAL COUPE-FEU - CF 1 HEURE 30 et 1 HEURE



Cartouche coupe-feu Ø 100 1 h 30	TCF 100	12,90
Cartouche coupe-feu Ø 125 1 h 30	TCF 125	46,56
Cartouche coupe-feu Ø 160 1 h	TCF 160	60,26
Cartouche coupe-feu Ø 200 1 h	TCF 200	75,59

CLAPET COUPE-FEU CIRCULAIRE 2H-500 Pa (certificat NF 05/14.03)

(mécanisme suivant NFS 61937 agréé par le L.C.P.P. N° 1328/94 et 1111/95)



CCF											
Ø nom. (mm)	125	160	200	250	315	355	400	450	500	560	630
Prix	200,50	198,29	190,95	207,78	230,94	262,13	281,89	307,69	343,58	374,19	411,91

Les codes et prix ci-dessus sont ceux des clapets "équipés de fusible thermique"

Réservation :

pour le scellement : Ø nominal + 160
Montage cloison légère : nous consulter

Composition :

Tunnel métallique avec une lame mobile en matériau réfractaire hydrofuge
Emboîtement de type male sur équipement du réseau
Mécanisme évolutif interchangeable
Étanchéité à chaud par joint intumescent

Option mécanismes :

Préciser à la commande la tension du déclenchement



DÉCLENCHEMENT TÉLÉCOMMANDÉ		
Ventouse à désaïmation (impulsion à 24 ou 48V)	CVD 24/48	128,30
Ventouse magnétique à rupture à 24 ou 48V	CVM 24/48	117,49
Contact fin de course unipolaire inverseur (1NO 1NF)	CFCU/DCU	44,13
Contact fin de course bipolaire inverseur (2NO 2NF)	CFCB/DCB	125,92
RÉARMEMENT TÉLÉCOMMANDÉ		
Moteur de réarmement en 24/48 V	CMOTEUR	390,68

Encombrement des mécanismes :

Autocommandé H x L x e 224 x 175 x 75
Télécommandé H x L x e 224 x 175 x 110
Débattement pour démonter le mécanisme : minimum 200 mm

CLAPET COUPE-FEU RECTANGULAIRE 2H-500Pa (certificat NF 05/12.03)

nous consulter

37370 ST PATERNE RACAN
TÉL 33/02 47 49 51 51
FAX 33/02 47 49 51 61

E-Mail : infos@asptechnologies.fr • <http://www.asptechnologies.fr>



VENTILATEURS

Les codes articles sont en couleur.

Destinés au transfert de volume d'air de faible et moyenne importance dans des circuits très résistants.

Conçus spécialement pour le montage direct dans les gaines longues. Pression élevée, les pertes dues aux frottements et déviations sont éliminées. Emplois divers dans le secteur industriel, artisanal ou domestique.

Particularités

- Encombrement minimal et exigences d'installation réduites en raison du refoulement rectiligne dans la gaine.
- Les déviations compliquées sont supprimées.
- Raccordement amont aval correspondant aux diamètres de gaines normalisés.
- Adaptation de la puissance par possibilité de régulation à 100 %.
- Montage possible en toute position.
- Gamme importante d'accessoires.
- Forme aérodynamique élaborée du caisson.

Points communs

- Moteur : entièrement fermé, rotor extérieur à roulements à billes. Bobinage tropicalisé isolation classe B. Fonctionnement permanent sans

entretien ni maintenance.

- Protection moteur : par thermocontacts incorporés, branchés en série dans le bobinage.

Déclenchement et réenclenchement automatiques après refroidissement.

- Régulation : possible de 0 à 100 % par régulateur électronique ou par régulateur à transformateur limitant les bruits moteurs.

Montage pour RR-A

possible en toutes positions, horizontale verticale, oblique, sans aucune restriction.

Description RR-A

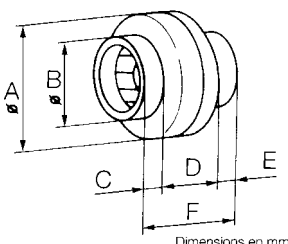
- Caisson : solide et pratiquement indestructible en tôle d'acier galvanisée. Les cônes d'aspiration et de refoulement correspondent aux Ø des gaines normalisés.

Type		Spectres de Fréquence								
		Hz	Tot.	125	250	500	1k	2k	4k	8k
RR 100 CA	L _{WA} Carcasse	dB(A)	57	38	43	49	53	47	46	44
	L _{WA} Aspiration	dB(A)	74	58	66	67	71	55	44	32
RR 125 CA	L _{WA} Carcasse	dB(A)	56	37	43	48	53	46	45	41
	L _{WA} Aspiration	dB(A)	71	59	66	68	64	55	46	33
RR 160 CA	L _{WA} Carcasse	dB(A)	58	37	43	51	54	49	46	38
	L _{WA} Aspiration	dB(A)	74	57	69	70	67	63	60	48
RR 200 BA	L _{WA} Carcasse	dB(A)	59	39	40	50	55	52	51	47
	L _{WA} Aspiration	dB(A)	71	56	63	68	66	60	54	45
RR 250 CA	L _{WA} Carcasse	dB(A)	64	44	47	56	56	58	56	52
	L _{WA} Aspiration	dB(A)	73	62	67	68	67	60	59	49
RR 315 CA	L _{WA} Carcasse	dB(A)	69	46	52	61	63	61	61	54
	L _{WA} Aspiration	dB(A)	77	59	66	74	71	66	63	57

- Console de montage pour fixation du ventilateur aux murs, etc. inclus dans la livraison.
- Raccordement électrique: boîte à bornes (protection IP 55) à l'extérieur du caisson.
- Turbine : centrifuge en matière synthétique à aubes courbées vers l'arrière. Calée directement sur le moteur par sertissage. Ensemble équilibré dynamiquement. Silencieuse et à haut rendement.
- Protection : IP 44 obtenue par une installation dans un système de gaine empêchant l'introduction d'eau de pluie sur les côtés d'aspiration et de refoulement du ventilateur.

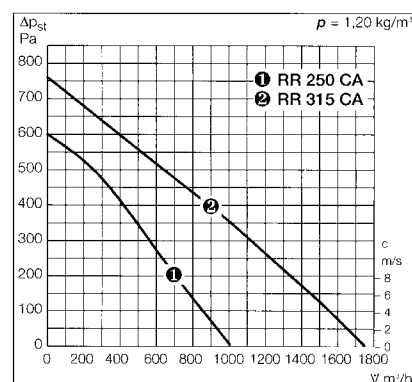
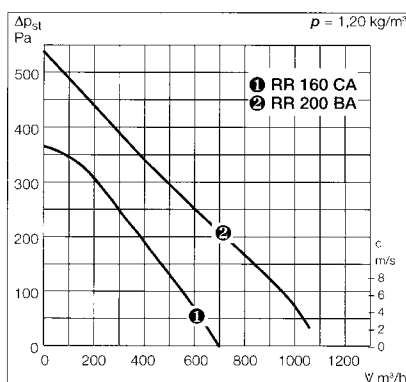
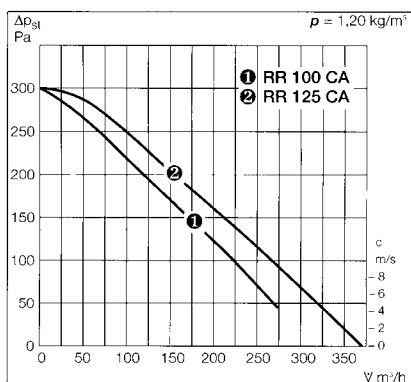
Série VC

Série d'appareils à la pointe du marché, très bon rapport qualité / prix.



Dimensions des centrifuges en mm

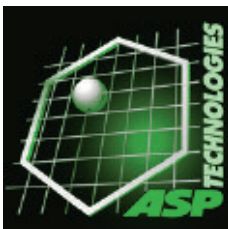
Type	A	B	C	D	E	F
RR100CA	320	97	30	180	30	240
RR125CA	320	123	30	180	30	240
RR160CA	360	157	30	190	30	250
RR200BA	404	197	35	180	35	250
RR250CA	404	247	35	190	35	260
RR315CA	444	312	40	220	40	260



Type	N° Réf.	Vitesse	débit à l'air libre	Ø de raccord.	données moteur		N° branchement	de Poids net	Bruit de carcasse/ d'aspiration	
		min ⁻¹	Vm ³ /h	mm	Puiss. absorbée à 230 V	A	N°	kg	dB(A)	à 1 m
RR100CA	5352	2450	300	100	0,098	0,44	508	2,5	49	66
RR125CA	5353	2450	375	125	0,098	0,44	508	2,5	48	63
RR160CA	5355	2600	700	160	0,090	0,51	508	3,7	50	66
RR200BA	5357	2500	1100	200	0,150	0,70	508	5,0	51	63
RR250CA	5358	2700	1010	250	0,235	1,00	508	5,6	56	65
RR315CA	5359	2300	1700	315	0,320	1,40	508	6,5	61	69

Prix / Pièce			
Ventilateur	Collier	Variateur de vitesse	
VC	CVC	RESA 1	RESA 3
146,37	27,79	139,72	149,61
162,20	30,26	139,72	149,61
207,69	35,21	139,72	149,61
257,34	38,92	139,72	149,61
298,68	41,39	139,72	149,61
396,59	45,10	139,72	149,61

37370 ST PATERNE RACAN
TÉL 33/02 47 49 51 51
FAX 33/02 47 49 51 61



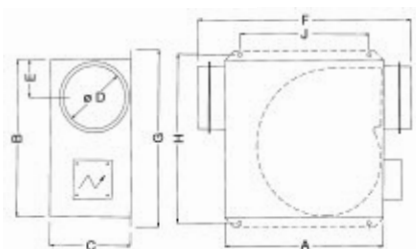
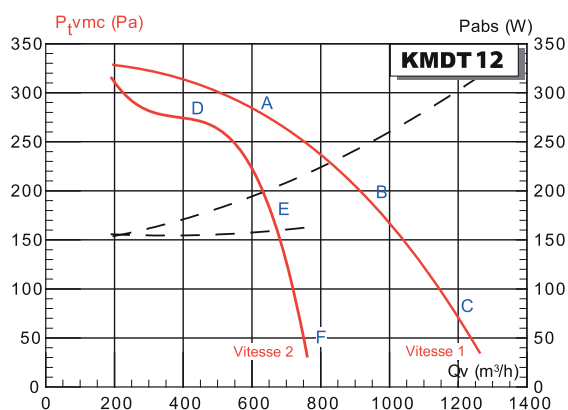
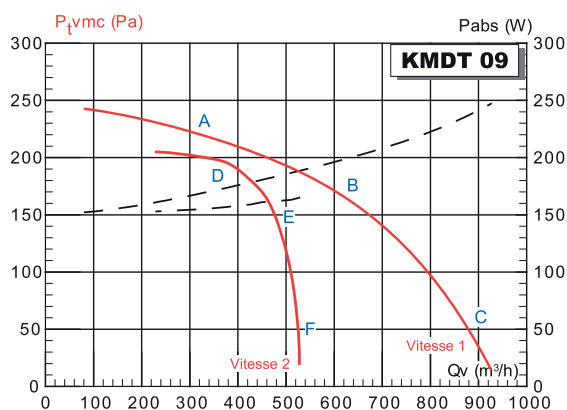
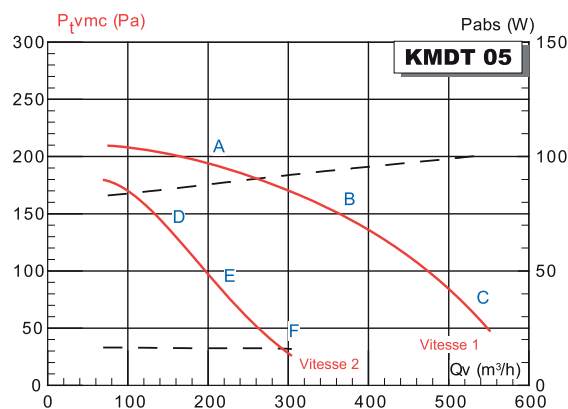
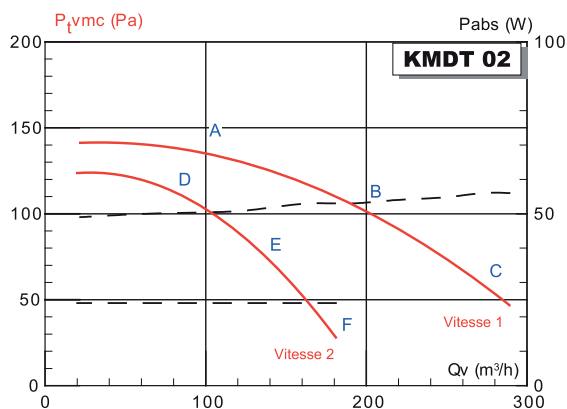
1^{ère} CATEGORIE / faible épaisseur **KMDT**



DESCRIPTION

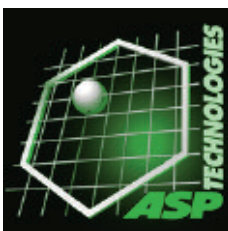
- 4 tailles 50-900 m³/H
- Enveloppe en tôle galvanisée simple
- Ventilateur simple ouïe à action
- Entraînement direct
- Moteur 2 vitesses mono 220 V, 50 Hz
- Interrupteur de proximité monté
- Pressostat (en option)
- Accès filtre par couvercle (filtre en option)
- Version isolée 25 mm ou DB (50 mm) sur consultation
- Options supplémentaires sur consultation

DESIGNATION	KMDT 02	KMDT 05	KMDT 09	KMDT 12
CAISSON	322,06	395,34	472,74	639,89



KMDT nu	Caisson						Poids kg	Pn (W)	I. M (A)
	A	B	C	Ø D	E	F			
KMDT 02	340	316	170	125	93	415	6	70/30	0,3/0,2
KMDT 05	406	428	210	160	106	490	9	100/33	0,4/0,3
KMDT 09	482	434	337	250	145	620	17	245/170	1,1/1,0
KMDT 12	537	495	355	315	168	652	21	310/160	1,4/1,2

37370 ST PATERNE RACAN
TÉL 33/02 47 49 51 51
FAX 33/02 47 49 51 61



1^{ère} CATEGORIE **KSTD**

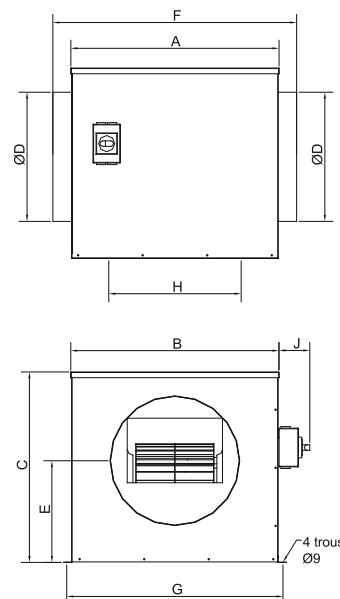
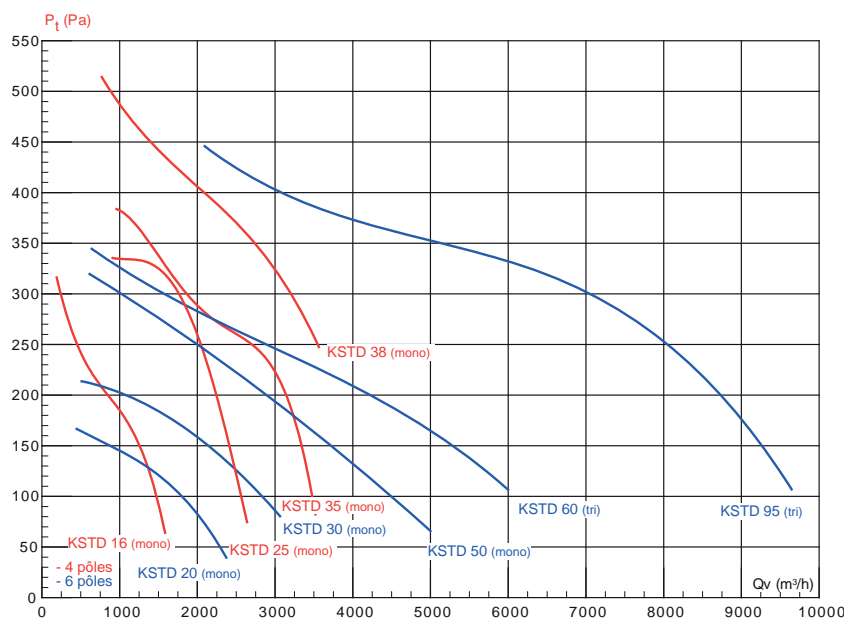


DESCRIPTION

- 9 tailles 400-9500 m³/H
- Enveloppe en tôle acier galvanisée
- Ventilateur double ouïe moteur intégré
- Entraînement direct
- Moteur 2 vitesses mono 220 V, 50 Hz KSTD 16 à 50
- Interrupteur de proximité monté
- Accès filtre par couvercle (filtre en option)
- Version pression régulée ou débit constant sur consultation
- Version isolée 25 mm ou DB (50 mm) sur consultation
- Options supplémentaires sur consultation

DESIGNATION	KSTD 16	KSTD 20	KSTD 25	KSTD 30	KSTD 35	KSTD 38	KSTD 50	KSTD 60	KSTD 95
CAISSON	718,29	737,75	756,20	878,14	806,56	954,59	1174,89	1191,29	1665,20

Puissance (W)	180	245	373	245	550	550	550	1100	2200
Intensité maxi (A)	1,5	2,45	4	2,2	4	4,8	5,2	7/4	10,4/6

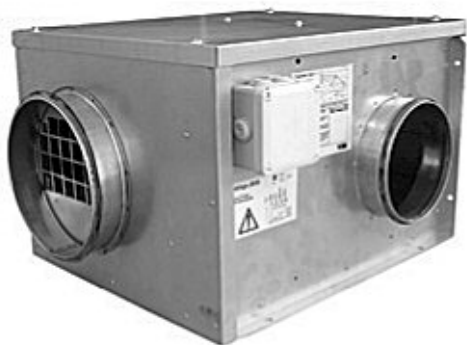


CARACTÉRISTIQUES TECHNIQUES

Désignation	A	B	C	Ø D	E	F	G	H	J			Poids kg
									Standard	avec INTZ	avec DIJZ	
KSTD 16	450	450	400	315	225	535	475	400	65	95	120	18
KSTD 20/25/35	570	570	500	400	275	665	595	500	65	95	120	30
KSTD 30/38	625	625	550	450	300	780	650	500	65	95	120	40
KSTD 50/60	700	700	650	500	375	855	725	575	65	95	120	53
KSTD 95	890	890	800	630	450	985	915	800	65	95	120	82

37370 ST PATERNE RACAN
TÉL 33/02 47 49 51 51
FAX 33/02 47 49 51 61

4^{ème} CATEGORIE (400°C 1/2 heure) **JBEB**
(PV du CSTB RS 03 13 et extension 03/1 et 04/2)

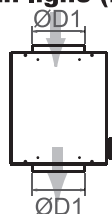


DESCRIPTION

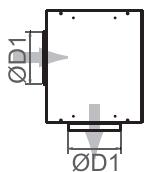
- 5 tailles 50-2700 m³/H
- Enveloppe en tôle acier galvanisée
- Ventilateur simple ouïe à action
- Entraînement direct
- Moteur 3 vitesses mono 220 V, 50 Hz
- Pressostat monté
- Version isolée 25 mm sur consultation
- Options supplémentaires sur consultation

DESIGNATION	JBEB 05 L	JBEB 08 L	JBEB 12 L	JBEB 20 L	JBEB 30 L
CAISSON	466,81	534,09	634,25	819,00	977,14
MOTEUR SECOURS	202,99	203,98	263,32	278,26	516,04

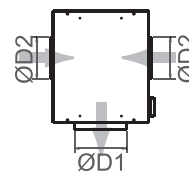
En ligne (L)



Coudé 90° (C)

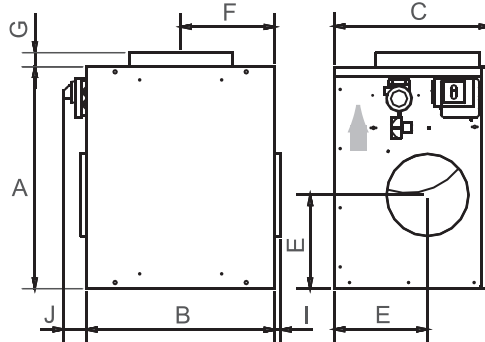
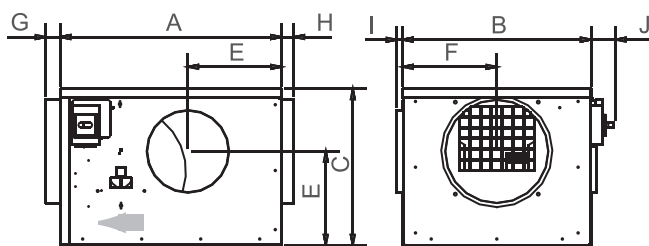


Double aspiration latérale (D)



VERTICAL

HORIZONTAL



CARACTÉRISTIQUES TECHNIQUES

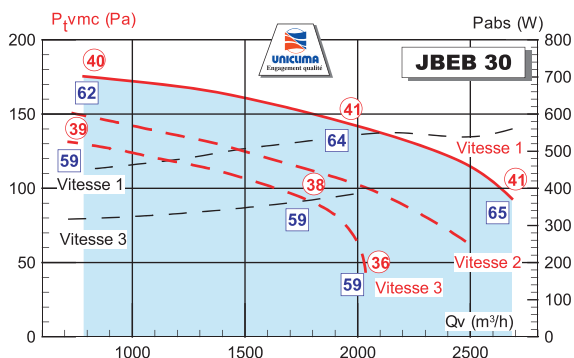
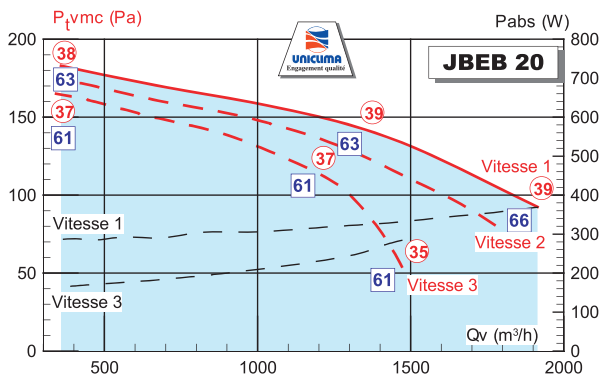
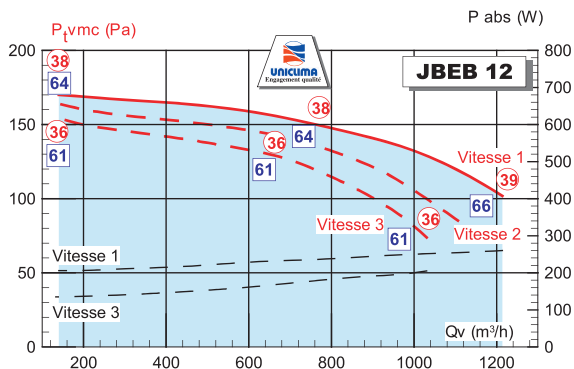
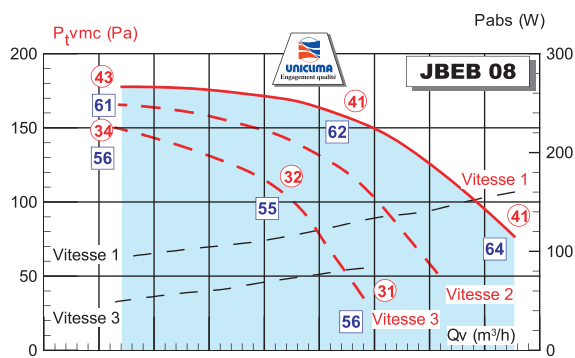
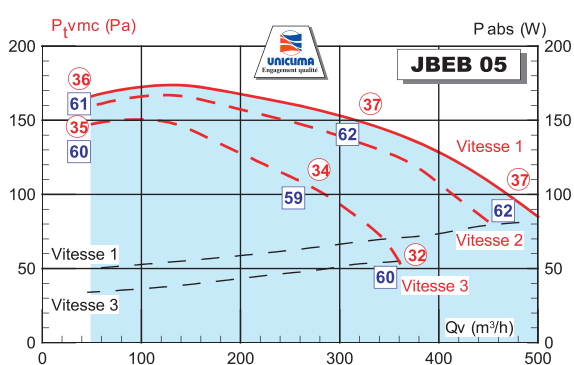
Désignation	A	B	C	E	F	G	H	I	J			raccordement	
									Standard	avec INTZ	avec DIJZ	D1	D2
JBEB 05	550	504	300	130	148	58	53	32	34	69	104	200	160
JBEB 08	600	504	400	185	181	58	53	32	34	69	104	250	200
JBEB 12	675	575	457	285	B/2	58	53	32	34	69	104	315	250
JBEB 20	715	635	510	300	B/2	78	74	48	34	69	104	355	315
JBEB 30	795	715	565	330	B/2	78	74	48	30	65	100	400	355

37370 ST PATERNE RACAN
TÉL 33/02 47 49 51 51
FAX 33/02 47 49 51 61



4^{ème} CATEGORIE (400°C 1/2 heure) (PV du CSTB RS 03 13 et extension 03/1 et 04/2

Référence	Ventilateur Vitesse tr/mn	Moteur P. W	Disjoncteur Int. Maxi Mono 220/240 V	Variateur vitesse Masse kg	monophasé 230 V	
					électronique	autotransfo
JBEB 05	1437	50	0,4 A	28	VARZ 3A200	VAMZ 500
JBEB 08	1443	106	1 A	30	VARZ 3A200	VAMZ 500
JBEB 12	963	172	1,7 A	47	VARZ 3A200	VAMZ 500
JBEB 20	977	207	1,9 A	28	VARZ 3A200	VAMZ 500
JBEB 30	930	401	3 A	30	VARZ 6A200	VAMZ 1000

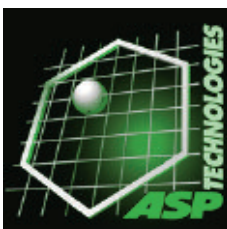


Diagrammes valable pour une densité de l'air de 1,2 kg/m³, établis suivant code d'essais des groupes moto-ventilateurs d'extraction en caissons (norme NF ES1705).

- Niveau de pression acoustique mesuré en champ libre hémisphérique ; sur une surface réfléchissante ; le micro placé à 4 m de la source sonore. Aspiration raccordée. Lp en dB (A) (Norme NF en ISO3746).
- Niveau de puissance acoustique rayonné dans le conduit amont Lw en dB (A) (Norme NF en ISO5136).

E-Mail : infos@asptechnologies.fr • http://www.asptechnologies.fr

37370 ST PATERNE RACAN
TÉL 33/02 47 49 51 51
FAX 33/02 47 49 51 61



4^{ème} CATEGORIE (400°C 1/2 heure C4) HUCF version C



Dépressostat monté de série et réglé en usine



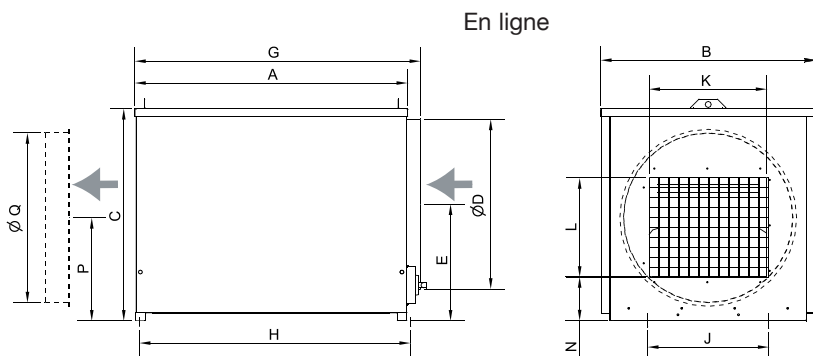
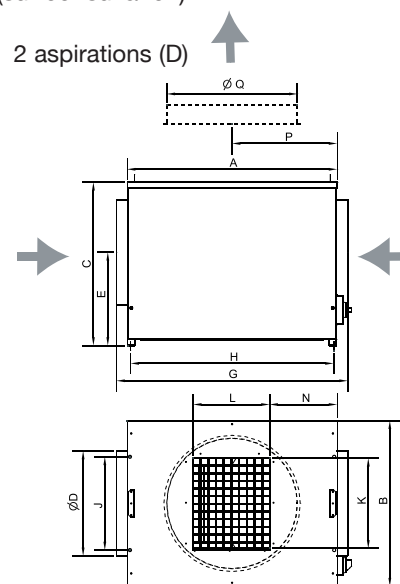
Interrupteur de proximité monté de série (version Collectif)

DESCRIPTION

- Enveloppe en tôle galvanisée
- Ventilateur double ouïe
- Piquages de raccordement avec joint VELODUCT
- Ensemble moto-ventilateur monté sur glissières, permet une extraction latérale rapide
- Moteur dans le flux d'air tri 220-240/380-420 Volts
- Interrupteur monté
- Pressostat monté
- 2 versions :
HUCF C : application VMC
HUCF T : application tertiaire (sur consultation)

DESIGNATION	HUCF 020D	HUCF 035D	HUCF 050D	HUCF 070D	HUCF 090D
CAISSON	1271,94	1370,00	1474,39	2116,63	2412,91
MOTEUR SECOURS	329,96	368,13	336,58	392,17	435,51

Modèle	Ventilateur vitesse (t/mm)		Moteur mono-vitesse			Disjoncteur intensité maxi	
	Mini	Maxi	Type	Puissance (kW)	Vitesse (t/mm)	Tri 220/240	Tri 380/420
020	840	990	71	0,37	1385	2	1,6
035	770	970	80	0,55	1425	2,53	1,46
050	690	810	80	0,75	1420	3,22	1,86
070	560	660	90	1,1	1410	4,5	2,6
090	485	575	90	1,5	1420	6,13	3,54



HUCF 2 aspirations															
Modèle	Dimensions caisson					Fixations			Poids (kg)		Dimensions rejet				
	A	B	C	Ø D	E	G	H	J	Collectif	Tertiaire	K	L	N	P	Ø Q
HUCF 020 D	750	600	555	355	350	770	718	510	44	44	290	260	285	425	400
HUCF 035 D	850	630	615	400	380	940	818	250	51	52	325	290	287	425	450
HUCF 050 D	900	710	700	450	400	990	870	300	59	63	390	327	290	450	560
HUCF 070 D	1050	815	800	560	475	1140	1020	400	100	102	470	393	320	525	630
HUCF 090 D	1200	925	920	630	475	1290	1170	500	126	133	555	460	340	600	710

Cotes valables uniquement pour le caisson en 2 aspirations

37370 ST PATERNE RACAN
TÉL 33/02 47 49 51 51
FAX 33/02 47 49 51 61

E-Mail : infos@asptechnologies.fr • <http://www.asptechnologies.fr>

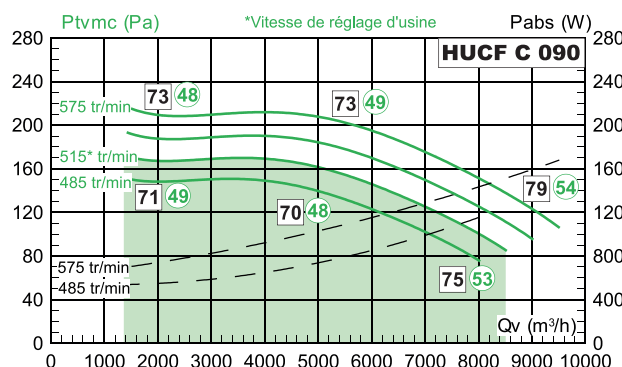
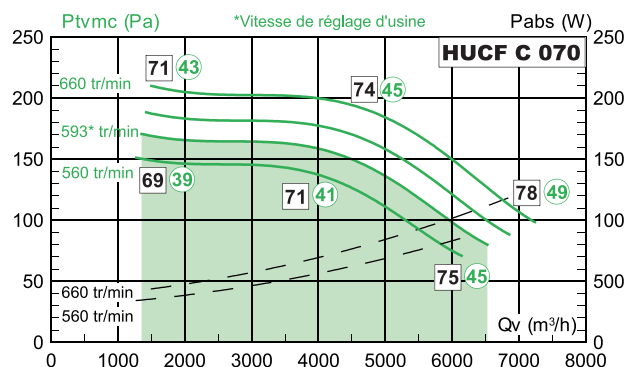
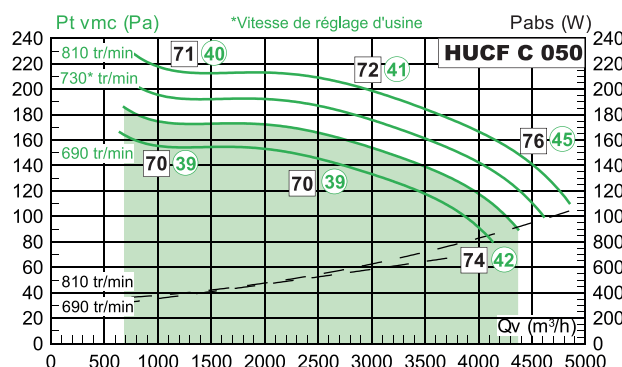
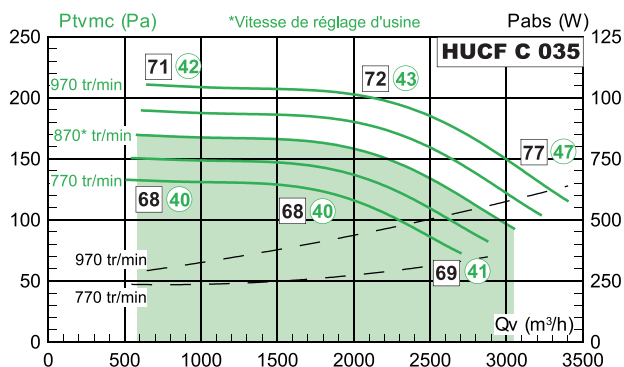
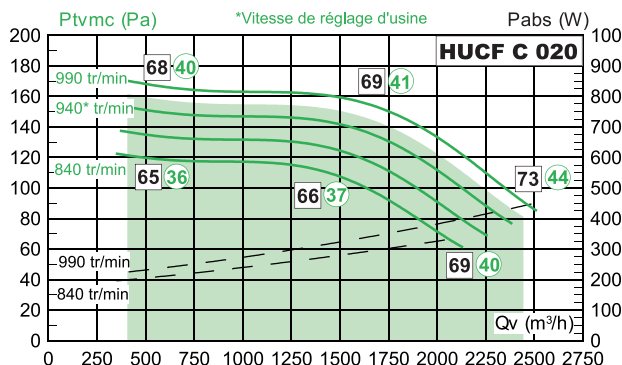


4^{ème} CATEGORIE (400°C 1/2 heure C4) HUCF version C

Diagrammes valable pour une densité de l'air de 1,2 kg/m³, établis suivant code d'essais des groupes moto-ventilateurs d'extraction en caissons (norme NF ES1705).

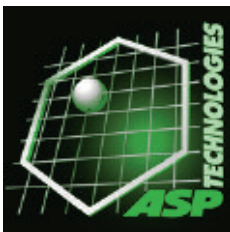
- Niveau de pression acoustique mesuré en champ libre hémisphérique ; sur une surface réfléchissante ; le micro placé à 4 m de la source sonore. Aspiration raccordée. Lp en dB (A) (Norme NF en ISO3746).
- Niveau de puissance acoustique rayonné dans le conduit amont Lw en dB (A) (Norme NF en ISO5136).

Zone colorée = zone d'utilisation en VMC hygroréglable A et B.



E-Mail : infos@asptechnologies.fr • <http://www.asptechnologies.fr>

37370 ST PATERNE RACAN
TÉL 33/02 47 49 51 51
FAX 33/02 47 49 51 61



4^{ème} CATEGORIE (400°C 1/2 heure C4) HUCF ECO

DESCRIPTION

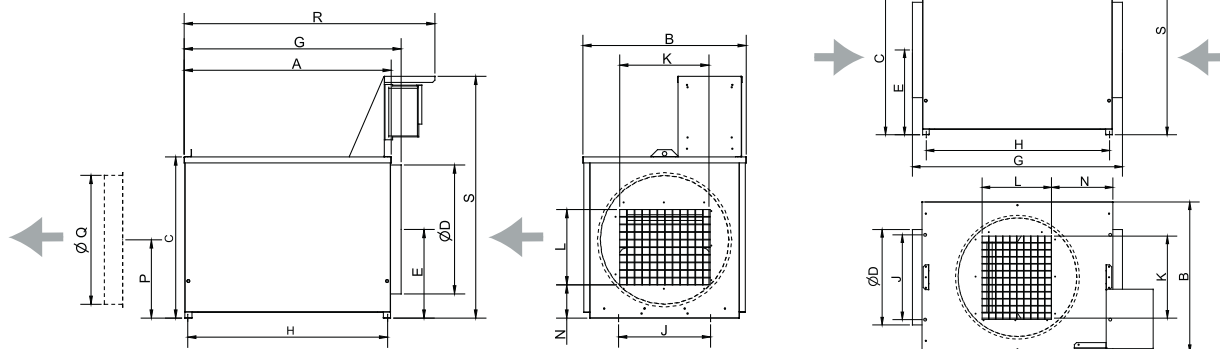
- Enveloppe en tôle galvanisée
 - **Boîtier de régulation électronique pré-câblé IP 54** à visser sur le caisson équipé d'un interrupteur de proximité cadenassable et d'un capteur de pression électronique.
 - Dépressostat de série et réglé en usine à 80 Pa.
 - Piquage de raccordement avec joint Véloduct.
 - **Ensemble moto-ventilateur monté sur glissières, permet une extraction latérale rapide pour faciliter l'entretien.**
 - Ventilateur double ouïes à action en acier galvanisé monté sur plots.
 - **Alimentation du caisson monophasé 230 V-50 Hz**
- Variateur de fréquence alimentation monophasée 230 V, sortie ventilateur triphasé 230 V, câblé avec le moteur.
- Moteur à pattes B3, IP55, classe F. 1 vitesse 4 pôles, triphasé 230/400 V, 50 Hz.



Coffret de régulation

DESIGNATION	HUCF E025D	HUCF E045D	HUCF E055D	HUCF E080D	HUCF E110D
CAISSON	22,65,55	2333,32	2533,40	2849,78	
MOTEUR SECOURS					

Modèle	Ventilateur vitesse (t/mm)		Moteur Tri 230 V		Intensité variateur absorbé (4) Tri 220/240 V
	Maxi	Rt axe	Puissance (kW)	Vitesse (t/mn)	
HUCF E025D	1090	71	0,37	1385	5,3
HUCF E045D	1190	80	0,75	1425	8,9
HUCF E055D	1015	90	1,1	1420	12,1
HUCF E080D	795	90	1,5	1410	15,8
HUCF E110D	640	100	2,2	1420	21,9



2 aspirations horizontales et refoulement vertical																
Type	Dimensions caisson						Fixation		Poids (Kg)	Dimensions rejet					Variateur	
	A	B	C	ØD	E	G	H	J		K	L	N	P	ØQ	R	S
HUCF ECO 025 D	750	600	555	355	350	770	718	510	47	290	260	285	425	400	940	905
HUCF ECO 045 D	850	630	615	400	380	940	818	250	54	325	290	287	425	450	1010	965
HUCF ECO 055 D	900	710	700	450	400	990	870	300	62	390	327	290	450	560	1090	1050
HUCF ECO 080 D	1050	815	800	560	475	1140	1120	400	103	470	393	320	525	630	1270	1190
HUCF ECO 110 D	1200	925	920	630	475	1290	1170	500	129	555	460	340	600	710	1420	1310

37370 ST PATERNE RACAN
TÉL 33/02 47 49 51 51
FAX 33/02 47 49 51 61



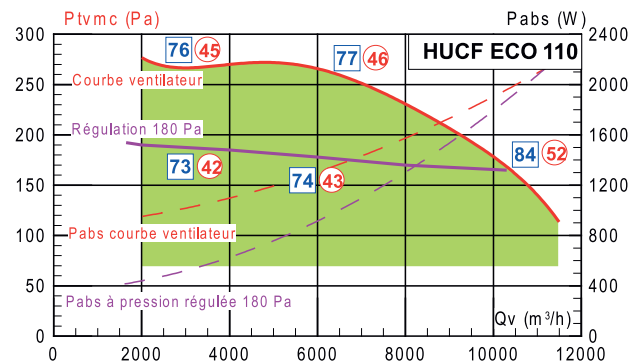
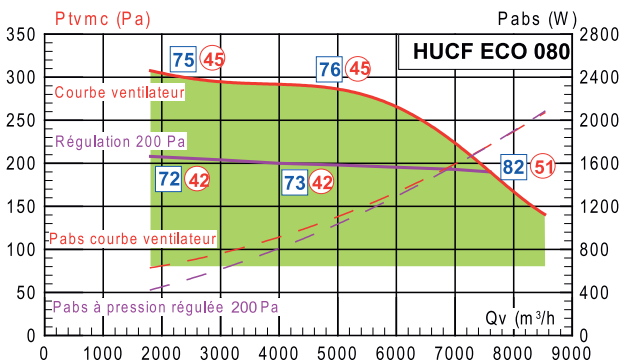
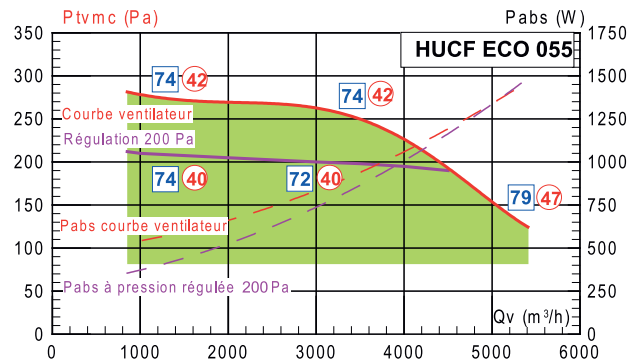
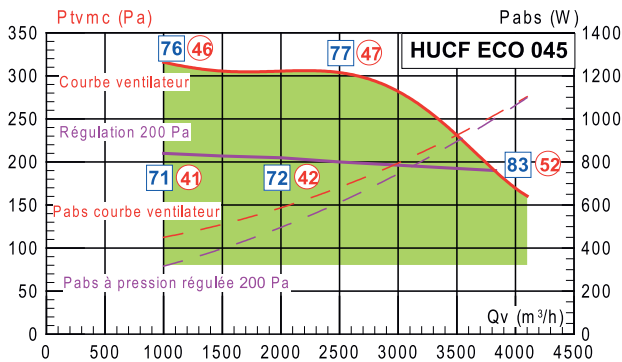
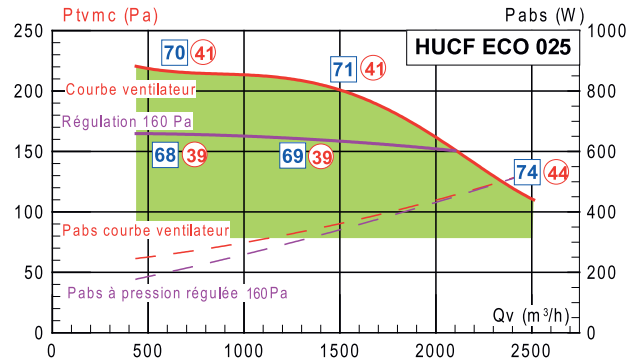
4^{ème} CATEGORIE (400°C 1/2 heure C4) HUCF ECO

Diagrammes valable pour une densité de l'air de 1,2 kg/m³, établis suivant code d'essais de groupes moto-ventilateurs d'extraction en caissons (norme NF ES1705).

■ Plage de régulation de pression

○ Niveau de pression acoustique mesuré en champ libre hémisphérique ; sur une surface réfléchissante ; le micro placé à 4 m de la source sonore. Aspiration raccordée. Lp en dB (A) (Norme NF en ISO3746).

□ Niveau de puissance acoustique rayonné dans le conduit amont Lw en dB (A) (Norme NF en ISO5136).



E-Mail : infos@asptechnologies.fr • <http://www.asptechnologies.fr>

37370 ST PATERNE RACAN
TÉL 33/02 47 49 51 51
FAX 33/02 47 49 51 61

VARIATEUR ET INTERRUPTEUR

Suivant modèles : éléments de variation de tension ou fréquence (nous consulter)



VAMZ



VARZ



INTZ 03

Variateur		Prix unitaire
Variateur monophasé auto transfo	VAMZ 500	340,49
Variateur monophasé auto transfo	VAMZ 1000	423,77
Variateur monophasé électronique	VARZ 3A	107,48
Variateur monophasé électronique	VARZ 6A	137,57
Variateur monophasé électronique	VARZ 8A	154,56

Interrupteur		Prix unitaire
Interrupteur de proximité	INTZ 03	85,33

KIT PRESSOSTAT D'AIR



Dispositif de contrôle du débit d'air dans les installations aérauliques. Préréglé à 80 Pa, ce pressostat est conforme à la norme COPREC

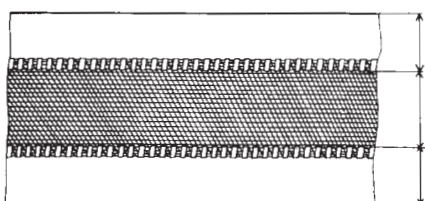
Référence	Prix unitaire
PRESSOSTAT	47,70

PLOT ANTI VIBRATIL



Plot	Prix unitaire
BCA 40/60 (5/9 kg)	8,99
BCA 60/60 (12/25 kg)	15,87

MANCHETTE SOUPLE (MO)



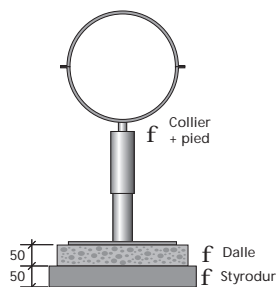
Type	Manchette larg. 150
*A	40 mm
B	70 mm
C	40 mm

Ø	125	160	200	250	315	355
MANCHETTE	19,35	20,20	21,12	22,29	23,76	24,68
Ø	400	450	500	560	630	710
MANCHETTE	25,76	26,93	28,09	29,48	31,11	32,97

* Largeur utile 130

SIFFLET DE REJET (voir page 8)

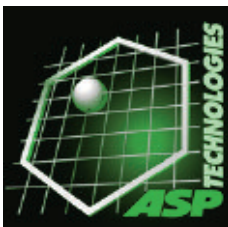
DALLE SUPPORT



Plot	Prix unitaire
Dalle 25 béton	2,62
Styrodur plaque	22,18
Dalle 40 gravillon	5,59

Montage sur terrasse :
plaque styrodur 30 x 30 + dalle béton 25 +
plot (ventilateur) ou pied télescopique (gaine)

37370 ST PATERNE RACAN
TÉL 33/02 47 49 51 51
FAX 33/02 47 49 51 61



VENTILATION MÉCANIQUE CONTRÔLÉE

2009

ACCESSOIRES POUR MISE EN ŒUVRE

Les codes articles sont en couleur.

30

RAIL D'INSTALLATION PRÉPERCÉ
(longueur 6 ml sur consultation)



	Code	Prix ml
Rail 28/30 en 2 ml	RAIL28/30	5,07
Rail 38/40 en 3 ml	RAIL38/40	5,31
Rail 40/60 en 3 ml	RAIL40/60	12,96

DOUBLE ÉCROU



	Code	Prix
Double écrou M8 lg 100	DE M8/100	0,91
Double écrou M10 lg 100	DE M10/100	1,36

ÉCROU SIMPLE

	Code	Prix
Écrou rail M8 lg 100	ER M8	0,47
Écrou rail M10 lg 100	ER M10	0,47

JOINT ISOLANT PHONIQUE



	Code	Prix
Joint isolant rail rouleau de 30 m	JIR 40	13,30 ml

AMORTISSEUR



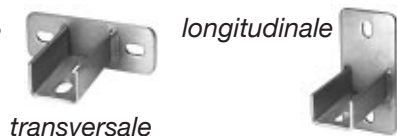
	Code	Prix
Amortisseur (M8 et M10)	AMT 10	3,14

RONDELLE



	Code	Prix
Rondelle amortie (M8)	RN 8 AM	0,52
Rondelle amortie (M10)	RN 10 AM	0,57
Rondelle M8	RN 8/36	0,25
Rondelle M10	RN 10/36	0,25

PLATINES



	Code	Prix
Platine transversale (rail 38/40 et 40/60)	PTR 40	10,80
Platine longitudinale (rail 38/40 et 40/60)	PLG 40	9,64

ÉQUERRES



	Code	Prix
Équerre longue (rail 38/40 et 40/60)	EQL 90	4,03
Équerre courte (rail 38/40 et 40/60)	EQC 90	1,88
Équerre longue 45° (rail 38/40 et 40/60)	EQL 45	6,11

GRIFFE À POUTRELLE
(étrier)



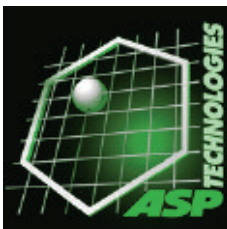
	Code	Prix
Griffe à poutrelle (rail 27/18 et 28/30)	FERAGRIP6	2,27
Griffe à poutrelle (rail 38/40 et 40/60)	FERAGRIP8	3,16

MATELAS RÉSILIENT

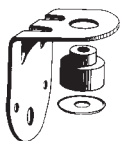
	Code	Prix
Matelas caoutchouc noir plaque 1m x 1m épais. 4 mm	DALMISOL	le m ² 33,97

E-Mail : infos@asptechnologies.fr • <http://www.asptechnologies.fr>

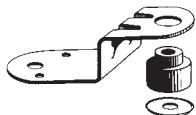
37370 ST PATERNE RACAN
TÉL 33/02 47 49 51 51
FAX 33/02 47 49 51 61



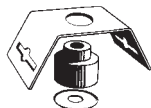
PATTES DE SUSPENSION (équerre + silentbloc + rondelle)



Droite (210)



Cambrée (211)



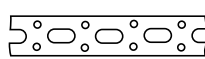
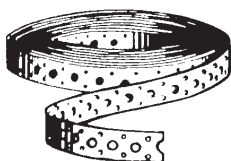
Pour tube (212)



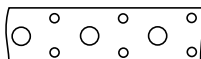
BCM 10

Patte complète	210 - 211 212	CSM 10
Prix/pièce	0,72	2,29

CHAINETTE



F 17



F 25

Type	F 17	F 25
Largeur	17	25
Prix/Rlx	11,15	12,39
Condit. Rouleau de 25 m		

PIED DE TERRASSE ET COMBLE S'utilise avec le collier étage CE

PIED TELESCOPIQUE DE TERRASSE

PTT



PIED TELESCOPIQUE DE COMBLE

PTC

PTT	20,30
PTC	12,91

PTC : revêtement électro zingué blanc
Hauteur de 250 à 460 mm
Tubes ronds Ø 23 et Ø 27 x 1,5
Platine 150 x 100 x 2 percée 2 trous Ø 11
Vis M 8 x 15
PTT : platine 300 x 300 percée 2 trous Ø 11
Vis M 8 x 15

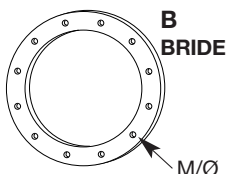
COLLIERS, BRIDES



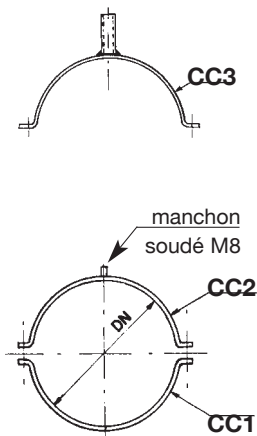
CSP
COLLIER
PLAT



CE
COLLIER
ÉTAGE
avec feutre

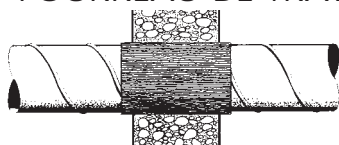


B
BRIDE



Ø	COLLIERS					BRIDES	
	CE + feutre	CSP	CC1	CC2	CC3	B	
100	2,94	0,99	3,66	4,72	5,74	8,92	4 Ø 6
125	3,23	1,15	3,90	4,96	5,98	10,32	4 Ø 6
160	3,48	1,55	4,33	5,39	6,40	11,79	4 Ø 6
200	4,03	1,76	4,72	5,79	6,80	14,16	4 Ø 6
250	4,58	1,83	5,23	6,29	7,31	17,35	4 Ø 8
315	6,06	2,20	5,87	6,93	7,95	19,88	8 Ø 8
355	6,75	2,72	6,32	7,38	8,40	24,50	4 Ø 8
400	7,22	3,14	6,85	7,92	8,93	28,65	8 Ø 10
450	9,65	3,79	7,39	8,45	9,46	33,15	8 Ø 10
500	11,37	4,55	7,84	8,90	9,91	35,52	12 Ø 10
560	13,19	4,96	8,56	9,62	10,63	39,48	12 Ø 10
630	13,73	5,08	9,22	10,28	11,30	42,97	12 Ø 10
710			10,15	11,22	12,23	45,99	16 Ø 10
800			11,11	12,17	13,19	51,43	16 Ø 10
900			12,18	13,24	14,25	53,38	16 Ø 12
1000			13,24	14,30	15,32	59,83	16 Ø 12
1250			15,90	16,96	17,98	69,66	20 Ø 12

FOURREAU DE TRAVERSÉE DE MUR (M1)

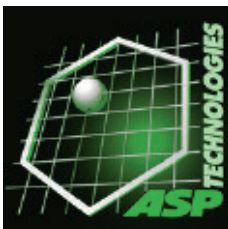


Matelas résiliant en bande polyéthylène
225 x 5 mm adhésivée une face.
Livrée en rouleau de 30 ml.

Référence	le rouleau
FTM	63,38

37370 ST PATERNE RACAN
TÉL 33/02 47 49 51 51
FAX 33/02 47 49 51 61

E-Mail : infos@asptechnologies.fr • <http://www.asptechnologies.fr>



RIVETS POP
aluminium 4 x 10



Le paquet de 500	30,00
------------------	-------

VIS AUTO-FOREUSES
Ø 4,2 x 16



La boîte de 1000 avec embout	10,68
---------------------------------	-------

RUBAN ADHÉSIF ALU



pour FIB'AIR

pour kraft alu

Code	Type	Largeur	Longueur	Prix/Rlx
RUA50	bande Alu	50 mm	50 m	9,12
RUA75	bande Alu	75 mm	50 m	14,19
RUK50	bande alu armée fibre de verre	50 mm	50 m	16,74

RUBAN ADHÉSIF PVC



pour VMC tôle

Code	Type	Largeur	Longueur	Prix/Rlx
RUP50	Feuille de PVC gris	50 mm	33 m	5,27

BANDE D'ÉTANCHÉITÉ Auto rétractable



Type	Couleur	Largeur	Longueur	Prix/Rlx
RUAR75	gris	75 mm	15 m	25,44

Constituée d'un support en polyéthylène extensible portant sur une face une couche de 0,8 mm d'élastomère à haut pouvoir adhésif sur les métaux. Utilisable sur tous conduits aérauliques en basse, moyenne et haute pression. Utilisation intérieure.

MASTIC D'ÉTANCHÉITÉ



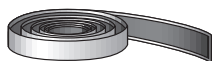
Pot 6 kg



Cartouche

Code	Type	Base	Poids	Prix/U
MASTIC 1 intérieur	601 Classé M1	Acrylique	6 kg	40,08
MASTIC 2 extérieur	657	Néoprène	6 kg	46,31
Cartouche mastic CM 6865	6865	Acrylique	310 ml	3,63
Cartouche mastic CM 2639	2639	Polyuréthane	310 ml	7,56
Cartouche silicone CS 2680	2680	Silicone	310 ml	8,33

JOINT D'ÉTANCHÉITÉ

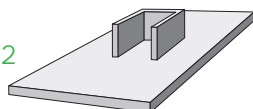


Joint 15x8

Type	Section	Prix/ml
Joints en mousse Auto-adhésifs	15 mm x 8 mm Longueur 10 m	0,68

PLATINE POUR U :

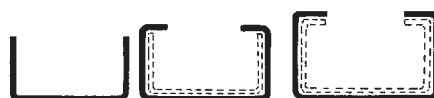
PRU 2



PLATINE	
PRU 2	2,08

PROFILÉS U

(Tôle galva épaisseur 1,5 mm)

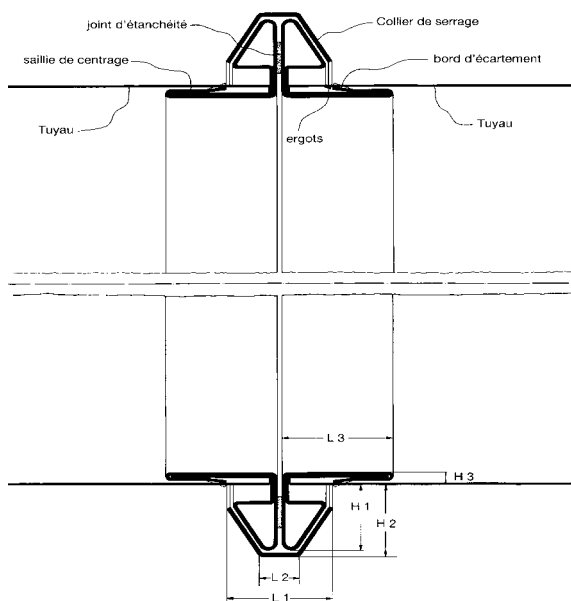


U1S ext. 46 x 21 **U2S** ext. 50 x 25 **U3S** ext. 54 x 29

PROFIL	U1S	U2S	U3S
Prix/ML	3,92	4,78	5,24

37370 ST PATERNE RACAN
TÉL 33/02 47 49 51 51
FAX 33/02 47 49 51 61

BRIDE ET COLLIER MÉTU



Ø	1 bride BAF	1 collier CSR
100	6,18	7,64
125	6,90	8,28
160	7,80	8,94
200	9,84	8,53
250	9,30	9,57
315	9,77	10,09
255	14,41	13,55
400	16,06	14,36
450	18,22	15,35
500	18,81	16,38
560	20,87	17,46
630	23,29	18,84
710	41,54	34,22
800	50,64	39,66

Attention : 2 brides pour 1 collier

PORTE DE VISITE MÉTU (pour gaines cylindriques)



Ces portes de visite sont en acier galva.

Ouverture 180 x 80		
Ø Gaine	Référence	Prix
125	TV 18/25	22,80

Ouverture 200 x 100		
Ø Gaine	Référence	Prix
160	TV 21/160	19,93
200	TV 21/200	19,93
250	TV 21/250	19,93
315/355	TV 21/315	19,93

Ouverture 300 x 200		
Ø Gaine	Référence	Prix
315	TV 32/315	28,61
355	TV 32/355	28,61
400	TV 32/400	28,61
450	TV 32/450	28,61
500	TV 32/500	28,61

Ouverture 400 x 300		
Ø Gaine	Référence	Prix
400	TV 43/400	40,15
450	TV 43/450	40,15
500	TV 43/500	40,15
560	TV 43/560	40,15
630	TV 43/630	40,15
710	TV 43/710	40,15
800	TV 43/800	40,15
900	TV 43/900	40,15

Ouverture 500 x 400		
Ø Gaine	Référence	Prix
560	TV 54/560	61,96
630	TV 54/630	61,96
710	TV 54/710	61,96
800	TV 54/800	61,96
900	TV 54/900	61,96
1000	TV 54/1000	61,96
1250	TV 54/1250	61,96

PORTE DE VISITE MÉTU (pour gaines rectangulaires)



Ces portes de visite sont en acier galva.

Ouverture	Référence	Prix
Ouverture 180 x 80 mm	TV 18	21,07
Ouverture 200 x 100 mm	TV 21	16,22
Ouverture 300 x 200 mm	TV 32	22,90
Ouverture 400 x 200 mm	TV 42	26,88
Ouverture 400 x 300 mm	TV 43	33,01
Ouverture 500 x 400 mm	TV 54	52,81
Ouverture 600 x 400 mm	TV 64	68,54
Ouverture 600 x 400 mm	TV 65	93,36

CHAPEAUX DE TOITURE

Les codes articles sont en couleur.

CTP Ø 125, 150 ET 160 mm (plastique)

Chapeau de toiture Ø 125	CTP 125	32,80
Chapeau de toiture Ø 150	CTP 150	36,00
Chapeau de toiture Ø 160	CTP 160	37,44

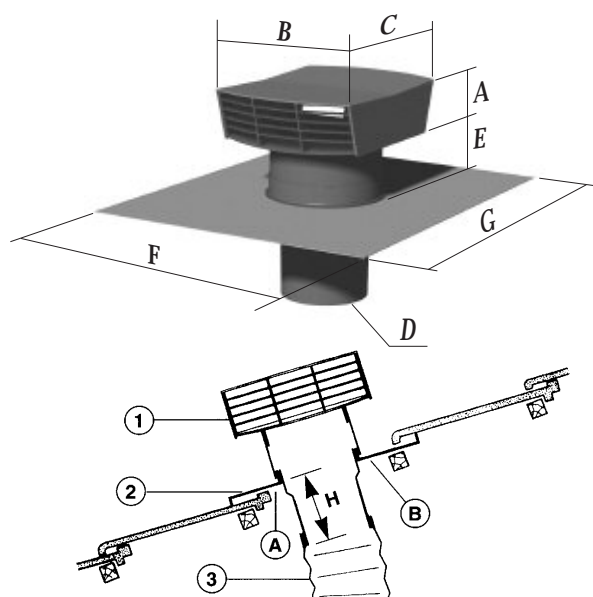
CTM Ø 125, 150 ET 160 mm (métallique)

Chapeau de toiture Ø 125	CTM 125	46,14
Chapeau de toiture Ø 150	CTM 150	50,02
Chapeau de toiture Ø 160	CTM 160	37,44

COMPOSITION

1. Capot pare-pluie avec grille de protection
2. Abergement en plomb
3. Conduit de raccordement

Ce chapeau est disponible en teinte tuiles ou ardoise (à préciser)



	A (mm)	B (mm)	C (mm)	D (mm)	E (mm)	F (mm)	G (mm)	H (mm)	Poids (kg)	Débit à 20 Pa (m³/h)	
CTT 125	54	200	250	125	70	500	400	175	4	295 m³/h	160 m³/h
CTT 150	65	248	300	150	70	500	400	175	4	420 m³/h	245 m³/h
CTT 160	65	248	300	160	70	500	400	175	4	420 m³/h	245 m³/h

CT Ø 200 à 630 mm (métallique)

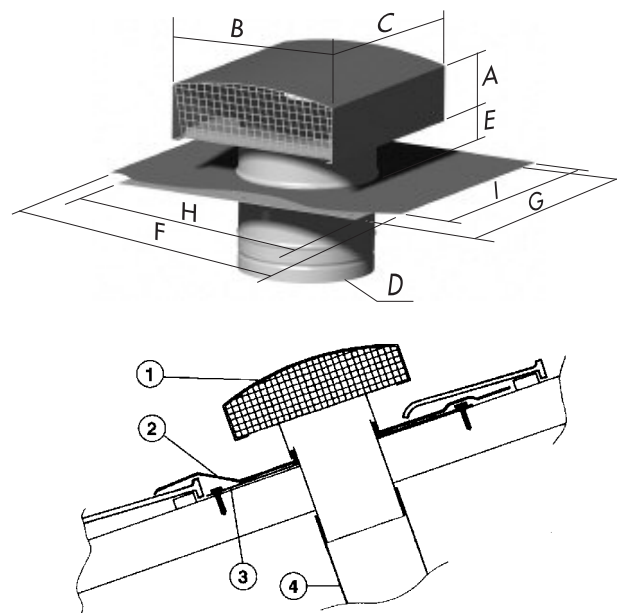
Chapeau de toiture Ø 200	CTM200	99,49
Chapeau de toiture Ø 250	CTM250	105,33
Chapeau de toiture Ø 315	CTM315	120,80
Chapeau de toiture Ø 355	CTM355	222,44
Chapeau de toiture Ø 400	CTM400	222,80
Chapeau de toiture Ø 450	CTM450	240,18
Chapeau de toiture Ø 500	CTM500	401,74
Chapeau de toiture Ø 630	CTM630	465,32

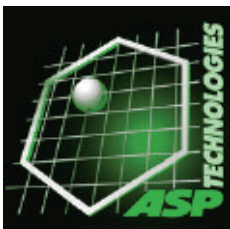
Emballage individuel

COMPOSITION

1. Capot pare-pluie amovible réalisé en aluminium prélaqué avec grille de protection
2. Abergement en plomb
3. Tôle support
4. Conduit de raccordement
5. Fourreau métallique

Ce chapeau est disponible en teinte tuiles ou ardoise (à préciser)





GRILLES ET DIFFUSEURS

KD



KH



KRA FP



KDJ



KBL



KBA



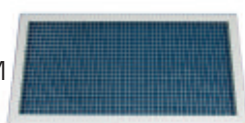
KGC



KFFP



KM



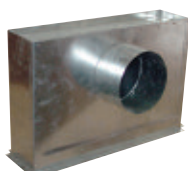
KGA fixe



KQ perforé



KGA25 extérieur



PLENUMS

NOUVEAUTÉ

caisson modulaire QBIC



GAINES TEXTILES



PIÈGES À SONS

Silencieux rectangulaires



Baffles acoustiques



Silencieux circulaires

REGISTRES ET VOILETS

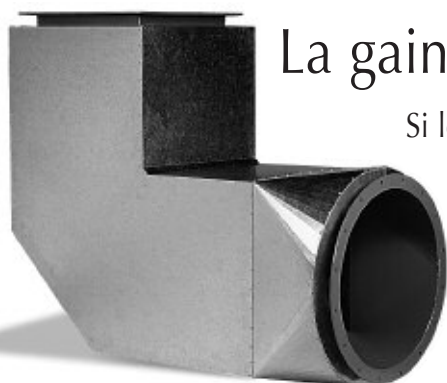
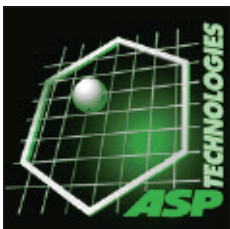


Tertiaire acier galvanisé
Tertiaire aluminium
Grandes dimensions
Renforcé pour grandes dimensions
Salles blanches
Désenfumage - 400°C / 2 heures

Faible surpression et dépression
Industriel
Industriel étanche



37370 ST PATERNE RACAN
TÉL 33/02 47 49 51 51
FAX 33/02 47 49 51 61



La gaine rectangulaire

Si le traitement de l'air dans les industries traditionnelles et le bâtiment nécessite des fabrications répondant aux spécificités des normes EUROVENT ... c'est la gamme standard d'**ASP Technologies** (Gaines rectangulaires et spiralées), le traitement de l'air dans les industries et secteurs de pointe (nucléaire, pharmacie, électronique) entraîne l'application de normes de fabrication de plus en plus contraignantes (SMACMA - HVAC, DW 142, DIN 24145, etc...)

ASP Technologies, fortement expérimenté dans ce domaine depuis 1980 et disposant des plus prestigieuses références, connaît et applique ces règles.

En outre **ASP Technologies** a créé son propre cahier des charges, ses procédures internes et externes ainsi que les moyens de contrôle en atelier et sur chantier garantissant le respect des prescriptions les plus exigeantes de ces secteurs de pointe



Le tubage, les cheminées modulaires ou industrielles

A partir de ces éléments, **ASP Technologies** propose également toute une gamme de **cheminées industrielles** standard ou sur mesure (jusqu'au Ø 1250).



EXTRAIT DES CONDITIONS GÉNÉRALES DE VENTES PRIX

Nos marchandises sont vendues et facturées départ usine, ou dépôt. Les marchandises voyagent aux risques et périls du destinataire, même dans le cas de ventes conclues franco, port payé par l'expéditeur.

RÉSERVE DE PROPRIÉTÉ

L'ensemble du matériel est soumis à la clause de réserve de propriété (loi N°80-355 du 12 Mai 1980). Ce matériel reste la propriété de la société ASP Technologies

jusqu'au paiement intégral du prix convenu, le règlement judiciaire ou la liquidation des biens de l'acheteur ne pouvant modifier la présente clause. Les tribunaux de Tours sont seuls compétents en cas de litiges.

37370 ST PATERNE RACAN
TÉL 33/02 47 49 51 51
FAX 33/02 47 49 51 61